

# ELFODUCT MP

Verticaal kanaalmodel INV  
Horizontaal kanaalmodel INH  
4-Pijps fancoils



Nominaal koelvermogen: 5,83 – 16,6 kW

Nominaal verwarmingsvermogen: 6,61 – 16,4 kW



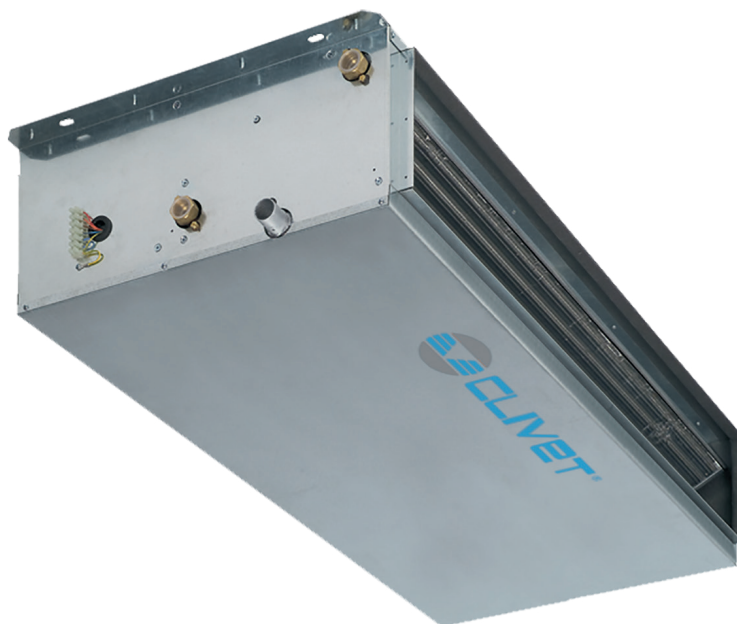
Eenvoudige  
Wandbediening  
Optie



Elektronische  
Wandbediening  
Optie



Digitale  
Wandbediening  
Optie



## Kenmerken:

- Compact medium druk kanaalmodel
- Voor plaatsing tussen het plafond of voor aansluiting op een kanaalsysteem
- 4-pijps fancoils voor toepassing met een 4-pijps / Multifunctionele warmtepomp of voor inzet met een combinatie van koudwatermachine en CV-installatie
- Horizontaal en verticaal te monteren
- Zeer laag geluidsniveau
- Voorzien van centrifugaal ventilatoren
- Statische druk tot 120 Pa
- Uitwasbaar luchtfilter
- Drie ventilatorsnelheden
- Eenvoudige plaatsing en installatie

## Gemonteerde accessoires:

- Unit voorzien van energiezuinige EC-ventilatormotor (uitvoering VEC)
- Gemonteerde condensopvangbak
- Gemonteerde condenspomp
- Gemonteerde 2-wegsklep (open/dicht)
- Gemonteerde 3-wegsklep (open/dicht)
- Gemonteerde 3-wegsklep (0-10V)
- Unit voorzien van EU3 (G3) luchtfilter
- Elektrische verwarming

## Los meegeleverde accessoires:

- Los meegeleverde condensopvangbak
- Los meegeleverde condenspomp
- Los meegeleverde 2-wegsklep (open/dicht)
- Los meegeleverde 3-wegsklep (open/dicht)
- Los meegeleverde 3-wegsklep (0-10V)
- Los meegeleverd waterregelventiel
- Los meegeleverd EU3 (G3)luchtfilter
- Los meegeleverde EU5 (F5) filtersectie
- Separate elektrische verwarmingsectie
- Luchtuitblaasplenum
- Luchtaanzuigplenum

- Luchtuitblaasflens
- Luchtaanzuigflens
- Kanaal trillingsdempers
- Kanaal geluidsdempers
- Luchtuitblaasrooster
- Luchtaanzuigrooster
- Los meegeleverde mengsectie
- Servomotor voor aansturing mengsectie

## Regelingsmogelijkheden

- Direct via klemmenstrook
- Eenvoudige wandbediening (diverse opties en modellen mogelijk)
- Elektronische wandbediening (diverse opties en modellen mogelijk)
- Digitale wandbediening (diverse opties en modellen mogelijk)
- Master/slave regeling voor aansturing tot 4 units in één ruimte
- Via Modbus RS485



## ELFODUCT MP 4-PIJPS

**15      21      31      41      51      61**

### Werkingsmodus: Hoog Toeren

Luchtdebiet	m <sup>3</sup> /uur	1050	1140	2000	2170	2670	2930
Maximaal beschikbare statische druk	Pa	145	150	135	140	130	135
<b>Koelvermogen <sup>(1)</sup></b>	<b>kW</b>	<b>5,83</b>	<b>7,22</b>	<b>9,96</b>	<b>12,40</b>	<b>13,20</b>	<b>16,60</b>
Voelbaar koelvermogen	kW	4,42	5,35	7,83	9,53	10,40	12,80
Nominaal waterdebiet	l/uur	1003	1242	1713	2133	2270	2855
Waterzijdig drukverlies	kPa	27,0	35,3	19,6	30,6	13,2	21,4
<b>Verwarmingsvermogen <sup>(2)</sup></b>	<b>kW</b>	<b>5,88</b>	<b>6,2</b>	<b>10,31</b>	<b>10,84</b>	<b>13,78</b>	<b>14,58</b>
Nominaal waterdebiet	l/uur	505	533	887	933	1185	1254
Waterzijdig drukverlies	kPa	30,7	33,6	27,9	30,4	25,9	28,4

### Werkingsmodus: Midden Toeren

Luchtdebiet	m <sup>3</sup> /uur	893	980	1880	2040	2456	2725
<b>Koelvermogen <sup>(1)</sup></b>	<b>kW</b>	<b>5,27</b>	<b>6,57</b>	<b>9,59</b>	<b>11,93</b>	<b>12,53</b>	<b>15,87</b>
Voelbaar koelvermogen	kW	3,94	4,8	7,49	9,12	9,80	12,15
Nominaal waterdebiet	l/uur	907	1131	1649	2053	2156	2730
Waterzijdig drukverlies	kPa	22,1	29,2	18,20	28,30	11,90	19,60
<b>Verwarmingsvermogen <sup>(2)</sup></b>	<b>kW</b>	<b>5,28</b>	<b>5,61</b>	<b>9,90</b>	<b>10,41</b>	<b>13,04</b>	<b>13,90</b>
Nominaal waterdebiet	l/uur	454	482	851	895	1121	1195
Waterzijdig drukverlies	kPa	24,8	27,5	25,7	28,0	23,2	25,8

### Werkingsmodus: Laag Toeren

Luchtdebiet	m <sup>3</sup> /uur	704	775	1600	1758	1922	2168
<b>Koelvermogen <sup>(1)</sup></b>	<b>kW</b>	<b>4,55</b>	<b>5,68</b>	<b>8,67</b>	<b>10,88</b>	<b>10,77</b>	<b>13,77</b>
Voelbaar koelvermogen	kW	3,32	4,06	6,67	8,20	8,22	10,32
Nominaal waterdebiet	l/uur	783	978	1492	1872	1852	2369
Waterzijdig drukverlies	kPa	16,5	21,9	14,9	23,5	8,8	14,8
<b>Verwarmingsvermogen <sup>(2)</sup></b>	<b>kW</b>	<b>4,52</b>	<b>4,80</b>	<b>8,90</b>	<b>9,44</b>	<b>11,09</b>	<b>11,95</b>
Nominaal waterdebiet	l/uur	388	413	765	812	954	1028
Waterzijdig drukverlies	kPa	18,1	20,2	20,8	23,0	16,8	19,1

### Geluid

Geluidsvermogen (lt/mt/ht)	dB(A)	58/64/69	59/65/70	65/71/73	66/72/74	62/69/72	63/70/73
Geluidsdruk <sup>(3)</sup> (lt/mt/ht)	dB(A)	47/53/58	48/54/59	54/60/62	55/61/63	51/58/61	52/59/62

### Afmetingen en Gewicht INV

Lengte	mm	800	800	1200	1200	1600	1600
Diepte	mm	250	250	250	250	250	250
Hoogte	mm	580	580	580	580	580	580
Gewicht <sup>(4)</sup>	kg	36	37	51	53	67	69
Wateraansluiting	inch	3/4	3/4	3/4	3/4	3/4	3/4
Wateraansluiting additioneel element	inch	1/2	1/2	1/2	1/2	1/2	1/2
Condensafvoer	ø mm	20	20	20	20	20	20

### Afmetingen en Gewicht INH

Lengte	mm	800	800	1200	1200	1600	1600
Diepte	mm	555	555	555	555	555	555
Hoogte	mm	250	250	250	250	250	250
Gewicht <sup>(4)</sup>	kg	36	37	51	53	67	69
Wateraansluiting hoofdelement	inch	3/4	3/4	3/4	3/4	3/4	3/4
Wateraansluiting additioneel element	inch	1/2	1/2	1/2	1/2	1/2	1/2
Condensafvoer	ø mm	20	20	20	20	20	20

### Elektrische gegevens

Voeding	V/Fase/Hz	230/1/50	230/1/50	230/1/50	230/1/50	230/1/50	230/1/50
Opgenomen vermogen (lt/mt/ht) - VENS	W	128/138/175	128/138/175	283/290/330	283/290/330	305/340/409	305/340/409
Opgenomen vermogen (lt/mt/ht) - VEC	W	46/81/126	48/83/127	159/247/298	167/249/299	149/296/378	160/307/380

(1) Koelvermogen bij een binnenconditie van 27°C/50%RV en een watertraject van 7-12°C. (2) Verwarmingsvermogen bij een binnenconditie van 20°C en een waterintrede van 65°C. (3) Geluidsdruk gebaseerd op 1 meter afstand in een ruimte met een inhoud van 100 m<sup>3</sup> en met een nagalmtijd van 0,5 seconden. (4) Gewicht exclusief opties.