

ELFOFresh EVO CPAN-YIN

VENTILATIE-UNIT MET GEÏNTEGREERDE WARMTEPOMP

Nominaal koelvermogen:	1,57 – 2,23 kW
Nominaal verwarmingsvermogen:	1,42 – 2,49 kW
Nominaal luchtdebiet:	125 – 320 m ³ /u



Elektrostatisch filter
(optioneel)

KENMERKEN

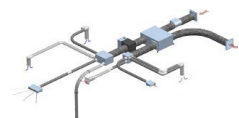
- Hoogrendement ventilatie-unit met geïntegreerde warmtepomp en thermodynamische warmteterugwinning
- Voor geconditioneerde ventilatie van ruimtes tussen 250m³ en 640m³
- Standaard voorzien van automatische vrije koeling
- Voor standalone toepassing of voor integratie met het CLIVET HOME systeem
- Filterklasse PM10 50% op verse buitenlucht en retourlucht
- Energiezuinige EC-ventilator motoren
- Unit uitgevoerd met centrifugaal ventilatoren voor aansluiting op een luchtkanalsysteem
- Unit opgebouwd uit zink/aluminium beplating, welke aanvullend voorzien is van een laag geëxpandeerd polypropyleen voor thermische isolatie, brandbeveiliging en luchtdichtheid. Deze speciale omkasting resulteert tevens in een licht installatiegewicht
- Unit uitgevoerd met geïntegreerde condensafvoerpomp inclusief overstroombeveiliging
- Rotatieve inverter compressor met laag GWP koudemiddel R32
- Kanaal spie-einden zijn 360° draaibaar voor optimaal installatiegemak
- Unit uitgevoerd met bevestigingsogen voor plafondmontage, wordt geleverd inclusief trillingsdempers
- Ventilatie-unit wordt geleverd inclusief wandbediening

LOS MEEGELEVERDE ACCESSOIRES

- Beschermingskap voor montage van de unit in het zicht
- Elektrostatisch filter voor montage in de unit (ISO 16890 ePM1 90%)

ELFOAir

ELFOAir is het luchtverdeelsysteem ontworpen door CLIVET voor toepassing met de ELFOFresh ventilatie-units. Een correct ontworpen luchtverdeelsysteem is noodzakelijk voor een optimale ventilatie en een energie-efficiënte werking van het systeem. Op basis van de projecttekeningen is het mogelijk onderstaande componenten uit het ELFOAir assortiment te leveren:



- Luchtuitblaasroosters
- Luchtaanzuigroosters inclusief luchtfilter
- Luchtaanzuigplenums
- Luchtuitblaasplenums
- Luchtverdeelboxen
- Kanaalaansluitjoints

BEDIENINGSMOGELIJKHEDEN

HMI

Wandbediening (standaard)





CPAN-YIN	m ³ /u	125 ⁽¹⁾	150 ⁽¹⁾	210 ⁽¹⁾	270 ⁽¹⁾	320 ⁽¹⁾
Koelvermogen ⁽²⁾ A30	kW	0,92	1,38	1,47	1,72	2,07
Opgenomen vermogen	kW	0,36	0,52	0,48	0,54	0,81
EER (conform EN14511:2018)		2,56	2,65	3,06	3,21	2,56
Werkingsgebied binnenluchttemperatuur	°C DB	+16/+30	+16/+30	+16/+30	+16/+30	+16/+30
Werkingsgebied buitenluchttemperatuur	°C DB	+16/+45	+16/+30	+16/+30	+16/+30	+16/+30
Koelvermogen ⁽³⁾ A35	kW	1,57	1,64	1,73	1,92	2,23
Opgenomen vermogen	kW	0,36	0,52	0,53	0,55	0,81
EER (conform EN14511:2018)		4,34	3,15	3,26	3,50	2,77
Werkingsgebied binnenluchttemperatuur	°C DB	+16/+30	+16/+30	+16/+30	+16/+30	+16/+30
Werkingsgebied buitenluchttemperatuur	°C DB	+16/+45	+16/+45	+16/+45	+16/+45	+16/+45
Verwarmingsvermogen ⁽⁴⁾ A7	kW	1,42	1,55	1,86	2,05	2,49
Opgenomen vermogen	kW	0,46	0,42	0,45	0,42	0,54
COP (conform EN14511:2018)		3,09	3,69	4,13	4,93	4,61
Werkingsgebied binnenluchttemperatuur	°C DB	+15/+30	+15/+30	+15/+30	+15/+30	+15/+30
Werkingsgebied buitenluchttemperatuur	°C DB	-15/+28	-15/+28	-15/+28	-15/+28	-15/+28
Verwarmingsvermogen ⁽⁵⁾ A5	kW	1,97	2,10	2,21	2,37	2,45
Opgenomen vermogen	kW	0,40	0,52	0,47	0,37	0,32
COP (conform EN14511:2018)		4,93	4,04	4,70	6,50	7,66
Werkingsgebied binnenluchttemperatuur	°C DB	+15/+30	+15/+30	+15/+30	+15/+30	+15/+30
Werkingsgebied buitenluchttemperatuur	°C DB	-15/+28	-15/+28	-15/+28	-15/+28	-15/+28
Ventilatie						
Nominaal luchtdebiet	m ³ /u	125	150	210	270	320
Nominale statische druk	Pa	50	50	50	50	50
Maxmale externe statische druk	Pa	120	120	120	120	120
Type ventilatormotor		EC	EC	EC	EC	EC
Type ventilator		Centrifugaal	Centrifugaal	Centrifugaal	Centrifugaal	Centrifugaal
Aantal ventilatoren		1	1	1	1	1
Koelcircuit						
Type compressor		DCI Rotatief	DCI Rotatief	DCI Rotatief	DCI Rotatief	DCI Rotatief
Aantal compressoren		1	1	1	1	1
Aantal capaciteitsstappen		20-100%	20-100%	20-100%	20-100%	20-100%
Aantal koudemiddelcircuits		1	1	1	1	1
Type koudemiddel		R32	R32	R32	R32	R32
Geluid ⁽⁶⁾						
Geluidsdruk niveau op 1 meter	dB (A)	46	47	49	52	56
Geluidsvermogen niveau	dB (A)	33	34	36	39	43
Afmetingen en Gewicht ⁽⁷⁾						
Lengte	mm	1107	1107	1107	1107	1107
Breedte	mm	900	900	900	900	900
Hoogte	mm	290	290	290	290	290
Bedrijfsgegewicht	kg	44	44	44	44	44
Benodigde condens aansluiting	mm	32	32	32	32	32
Elektrische gegevens ⁽⁸⁾						
Voeding	V/Fase/Hz	230/1/50	230/1/50	230/1/50	230/1/50	230/1/50
Aanbevolen afzekerwaarde (traag) ⁽⁹⁾	A	6	6	6	6	6

(1) De CPAN-YIN is één type model met verschillende instellingen qua luchtdebiet, het koelings- en verwarmingsvermogen veranderen daarin mee. (2) Koelvermogen bij 30°C droge bol, 22°C natte bol, met een luchtintredetemperatuur van 27°C droge bol, 19°C natte bol. (3) Koelvermogen bij 35°C droge bol, 24°C natte bol, met een luchtintredetemperatuur van 27°C droge bol, 19°C natte bol. (4) Verwarmingsvermogen bij 7°C droge bol, 6°C natte bol, met een buitenluchttemperatuur van 20°C droge bol, 13,7°C natte bol. (5) Verwarmingsvermogen bij -5°C droge bol, -5,4°C natte bol, met een buitenluchttemperatuur van 20°C droge bol, 13,7°C natte bol. (6) Geluidsniveaus bij nominale condities, volledige belasting en een nominale statische druk van 40 Pa. (7) Afmetingen en gewicht voor standaard units, exclusief opties. (8) Voeding en afzekerwaarden voor standaard units bij normale omstandigheden, exclusief opties. (9) De aanbevolen afzekerwaarde betreft de minimaal aanbevolen afzekerwaarde. Afzekering minimaal C-karakteristiek.