



Direct expansion indoor unit for VRF

WALL MOUNTED INDOOR UNIT GWMN-2-XMi D17-D90

TECHNICAL BULLETIN



SIZE	D17	D22	D28	D36	D45	D56	D71	D80	D90
COOLING CAPACITY kW	1,7	2,2	2,8	3,6	4,5	5,6	7,1	8,0	9,0
HEATING CAPACITY kW	2,2	2,4	3,2	4,0	5,0	6,3	8,0	9,0	10

General technical data

Model			GWMN-2-XMi D17	GWMN-2-XMi D22	GWMN-2-XMi D28
Power supply			1 phase, 220-240V, 50Hz		
Cooling ¹	Capacity	kW	1,7	2,2	2,8
		kBtu/h	5,8	7,5	9,6
	Power input	W	28	28	28
Heating ²	Capacity	kW	2,2	2,4	3,2
		kBtu/h	7,5	8,2	10,9
	Power input	W	28	28	28
Fan motor	Model		ZKFP-20-8-6	ZKFP-20-8-6	ZKFP-20-8-6
	Type		DC		
Indoor coil	Number of rows		1	1	2
	Tube pitch × row pitch	mm	21x13,37		
	Fin spacing	mm	1,3		
	Fin type		Hydrophilic aluminum		
	Tube OD and type	mm	Φ9,53 Inner-groove		
	Dimensions (L×H×W)	mm	585×315×13,37		585×315×26,74
	Number of circuits		2	3	3
Air flow rate ³	m ³ /h	411/402/393/385/378/368/356	422/411/402/393/380/368/356	417/402/386/370/353/338/316	
Sound pressure level ⁴	dB(A)	31/30/30/30/29/29/29			
Sound power level	dB(A)	46/45/45/45/44/44/44			
Unit	Net dimensions ⁵ (W×H×D)	mm	835×280×203		
	Packed dimensions (W×H×D)	mm	935×385×320		
	Net/Gross weight	kg	8,4/12,1		9,5/13,1
Refrigerant type		R410A			
Throttle	Type	Electronic expansion valve			
Design pressure (H/L)	MPa	4,4/2,6			
Pipe connections	Liquid/Gas pipe	mm	Φ6,35/Φ12,7		
	Drain pipe	mm	OD Φ16		

Notes:

- Indoor temperature 27°C DB, 19°C WB; outdoor temperature 35°C DB; equivalent refrigerant piping length 7.5m with zero level difference.
- Indoor temperature 20°C DB; outdoor temperature 7°C DB, 6°C WB; equivalent refrigerant piping length 7.5m with zero level difference.
- Fan motor speed and air flow rate are from the highest speed to the lowest speed, total 7 rates for each model.
- Sound pressure level is from highest level to lowest level, total 7 levels for each model. Sound pressure level is measured in a semi-anechoic chamber.
- Unit body dimensions given are the largest external dimensions of the unit, including hanger attachments.

General technical data

Model			GWMN-2-XMi D36	GWMN-2-XMi D45	GWMN-2-XMi D56
Power supply			1 phase, 220-240V, 50Hz		
Cooling ¹	Capacity	kW	3,6	4,5	5,6
		kBtu/h	12,3	15,4	19,1
	Power input	W	30	40	45
Heating ²	Capacity	kW	4	5	6,3
		kBtu/h	13,6	17,1	21,5
	Power input	W	30	40	45
Fan motor	Model		ZKSP-58-8-1	ZKSP-58-8-1	ZKSP-58-8-1
	Type		DC		
Indoor coil	Number of rows		1	2	2
	Tube pitch × row pitch	mm	21×13,37		
	Fin spacing	mm	1,3		
	Fin type		Hydrophilic aluminum		
	Tube OD and type	mm	Φ9,53 Inner-groove		
	Dimensions (L×H×W)	mm	701×315×13,37	701×315×26,74	701×315×26,74
	Number of circuits		3	5	5
Air flow rate ³	m ³ /h	656/628/591/573/544/515/488	594/563/535/507/478/450/424	747/713/685/648/613/578/547	
Sound pressure level ⁴	dB(A)	33/32/32/31/31/30/30	35/34/33/33/32/31/31	38/37/36/36/35/34/34	
Sound power level	dB(A)	48/47/47/46/46/45/45	50/49/48/48/47/46/46	53/52/51/51/50/49/49	
Main body	Net dimensions ⁵ (W×H×D)	mm	990×315×223		
	Packed dimensions (W×H×D)	mm	1085×420×335		
	Net/Gross weight	kg	11,4/15,5	12,8/16,9	12,8/16,9
Refrigerant type		R410A			
Throttle	Type	Electronic expansion valve			
Design pressure (H/L)	MPa	4,4/2,6			
Pipe connections	Liquid/Gas pipe	mm	Φ6,35/Φ12,7		Φ9,53/Φ15,9
	Drain pipe	mm	OD Φ16		

Notes:

- Indoor temperature 27°C DB, 19°C WB; outdoor temperature 35°C DB; equivalent refrigerant piping length 7.5m with zero level difference.
- Indoor temperature 20°C DB; outdoor temperature 7°C DB, 6°C WB; equivalent refrigerant piping length 7.5m with zero level difference.
- Fan motor speed and air flow rate are from the highest speed to the lowest speed, total 7 rates for each model.
- Sound pressure level is from highest level to lowest level, total 7 levels for each model. Sound pressure level is measured in a semi-anechoic chamber.
- Unit body dimensions given are the largest external dimensions of the unit, including hanger attachments

General technical data

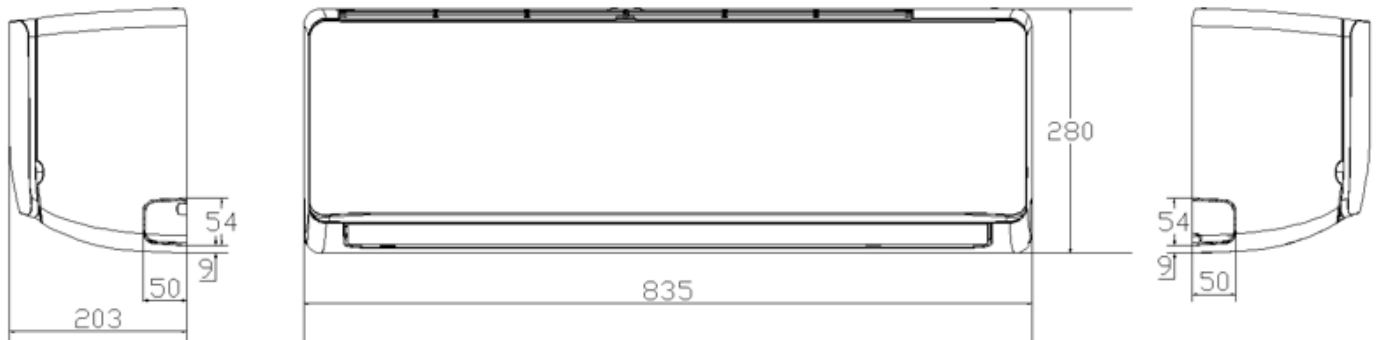
Model			GWMN-2-XMi D71	GWMN-2-XMi D80	GWMN-2-XMi D90
Power supply			1 phase, 220-240V, 50Hz		
Cooling ¹	Capacity	kW	7,1	8	9
		kBtu/h	24,2	27,3	30,7
	Power input	W	55	55	82
Heating ²	Capacity	kW	8	9	10
		kBtu/h	27,3	30,7	34,1
	Power input	W	55	55	82
Fan motor	Model		ZKSP-60-8-3	ZKSP-60-8-3	ZKSP-60-8-3
	Type		DC		
	Number of rows		2		
Indoor coil	Tube pitch × row pitch		21×13,37		
	Fin spacing		1,3		
	Fin type		Hydrophilic aluminum		
	Tube OD and type		Φ9,53 Inner-groove		
	Dimensions (L×H×W)		825×399×26,74	825×399×26,74	825×399×26,74
	Number of circuits		5		
Air flow rate ³		m ³ /h	1195/1130/1065/1005/ 940/875/809	1195/1130/1065/1005/ 940/875/809	1421/1300/1125/1067/ 1005/934/867
Sound pressure level ⁴		dB(A)	44/43/42/39/38/37/36	44/43/42/39/38/37/36	48/46/45/43/41/40/38
Sound power level		dB(A)	59/58/57/54/53/52/51	59/58/57/54/53/52/51	63/61/60/58/56/55/53
Unit	Net dimensions ⁵ (W×H×D)		1194×343×262		
	Packed dimensions (W×H×D)		1290×375×460		
	Net/Gross weight		17,0/22,4		
Refrigerant type			R410A		
Throttle		Type	Electronic expansion valve		
Design pressure (H/L)		MPa	4,4/2,6		
Pipe connections	Liquid/Gas pipe		Φ9,53/Φ15,9		
	Drain pipe		OD Φ16		

Notes:

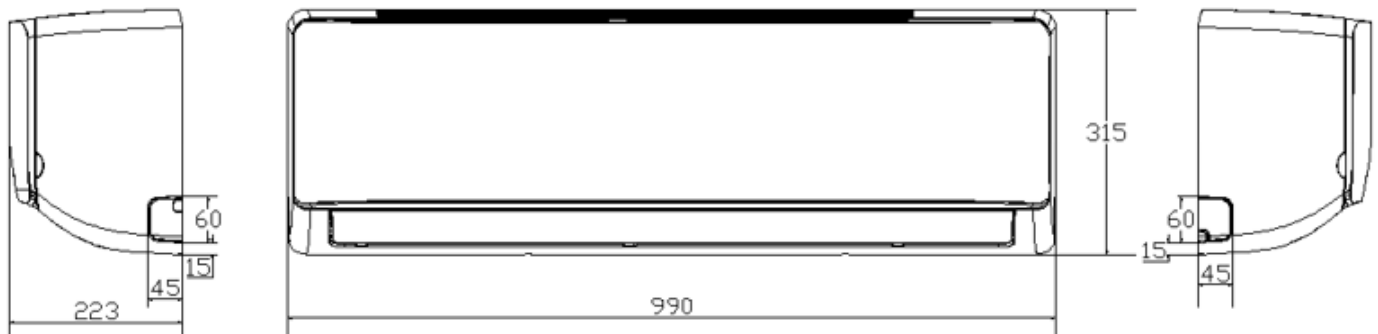
- Indoor temperature 27°C DB, 19°C WB; outdoor temperature 35°C DB; equivalent refrigerant piping length 7.5m with zero level difference.
- Indoor temperature 20°C DB; outdoor temperature 7°C DB, 6°C WB; equivalent refrigerant piping length 7.5m with zero level difference.
- Fan motor speed and air flow rate are from the highest speed to the lowest speed, total 7 rates for each model.
- Sound pressure level is from highest level to lowest level, total 7 levels for each model. Sound pressure level is measured in a semi-anechoic chamber.
- Unit body dimensions given are the largest external dimensions of the unit, including hanger attachments.

Dimensions

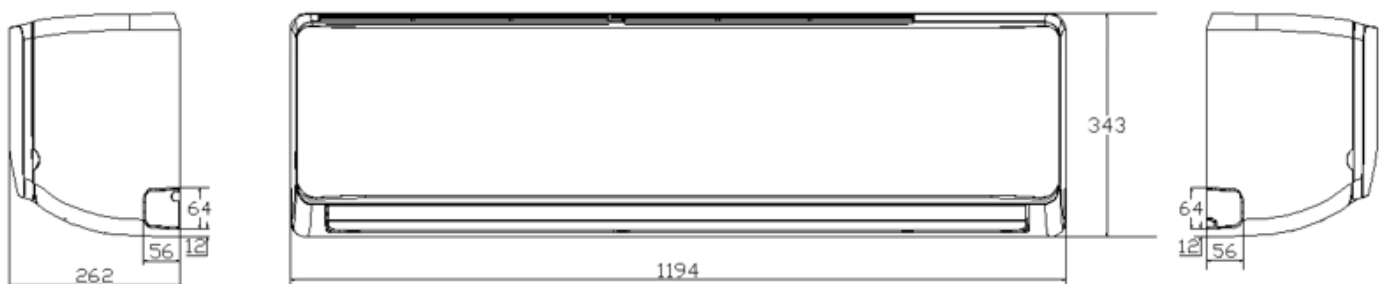
Model: GWMN-2-XMi D17 - GWMN-2-XMi D22 - GWMN-2-XMi D28



Model: GWMN-2-XMi D36 - GWMN-2-XMi D45 - GWMN-2-XMi D56



Model: GWMN-2-XMi D71 - GWMN-2-XMi D80 - GWMN-2-XMi D90

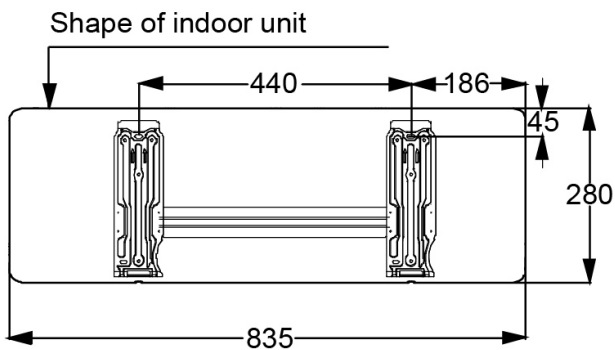


Placement Considerations

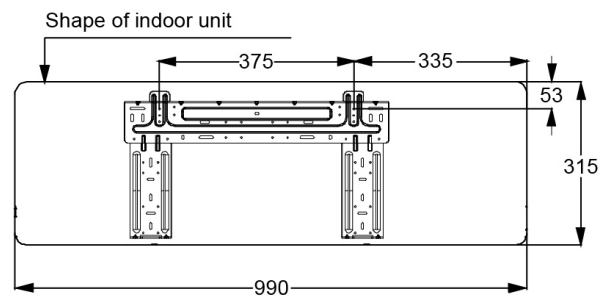
- Unit placement should take account of the following considerations:
 - Units should not be installed in the following locations:
 - Where exposure to direct radiation from a high-temperature heat source or to interference from a source of electromagnetic radiation may occur.
 - Where dust or dirt may affect heat exchangers.
 - Where exposure to oil or to corrosive or harmful gases, such as acidic or alkaline gases, may occur.
 - Where exposure to salinity may occur, such as seaside locations.
 - Where highly flammable materials are present.
 - Where exposure to oily air may occur, such as a kitchen.
 - Where exposure to very high humidity may occur, such as a laundry.
- Units should be installed in positions where:
 - The ceiling is horizontal and is able to bear the unit's weight.
 - There are no obstructions that could impede the airflow into and out of the unit.
 - The airflow out of the unit can reach throughout the room.
 - There is sufficient space for access during installation, servicing and maintenance.
 - The refrigerant piping and drain piping can be easily connected to the refrigerant piping and drain piping systems.
 - Short-circuit ventilation (where outlet air returns quickly to a unit's air inlet) will not occur.

Space Requirements

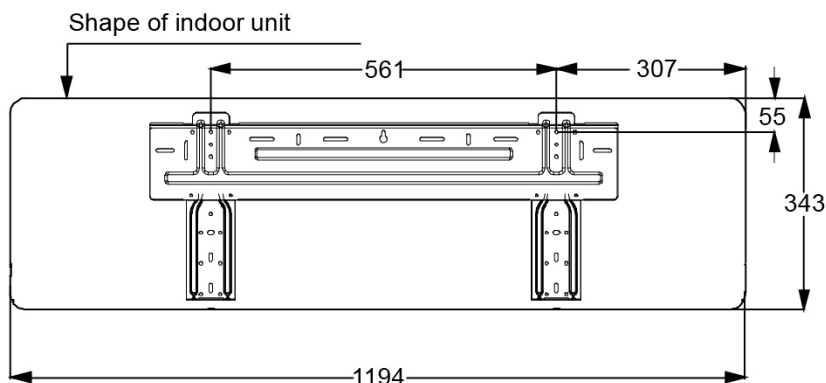
Model: GWMN-2-XMi D17 - GWMN-2-XMi D22 - GWMN-2-XMi D28



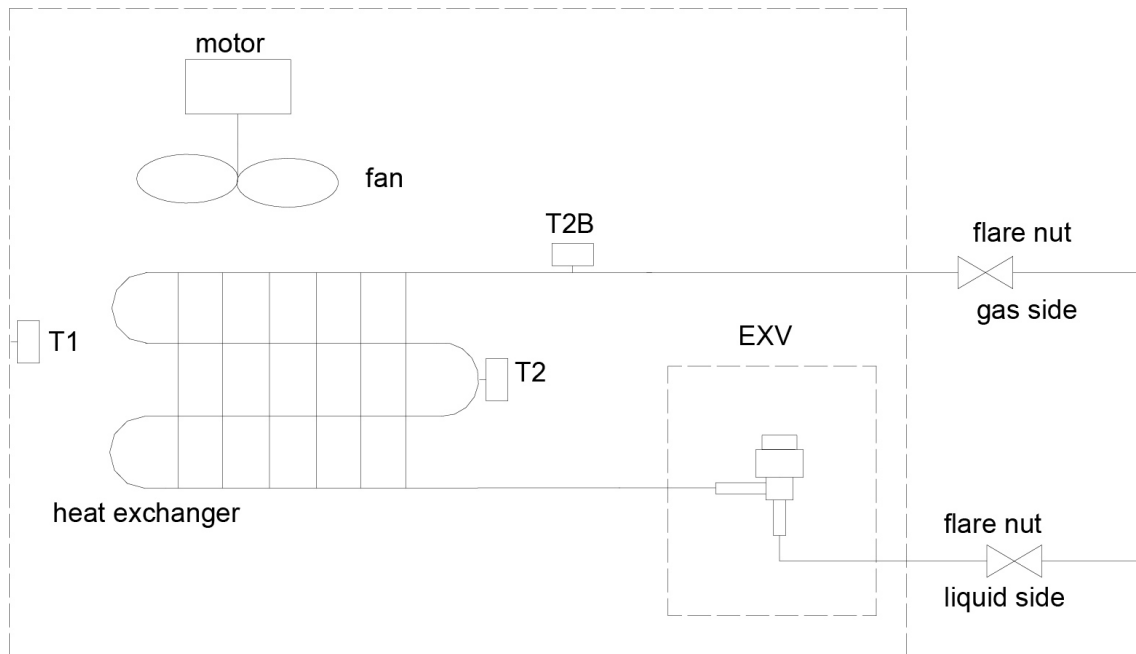
Model: GWMN-2-XMi D36 - GWMN-2-XMi D45 - GWMN-2-XMi D56



Model: GWMN-2-XMi D71 - GWMN-2-XMi D80 - GWMN-2-XMi D90



Piping Diagram



Legend

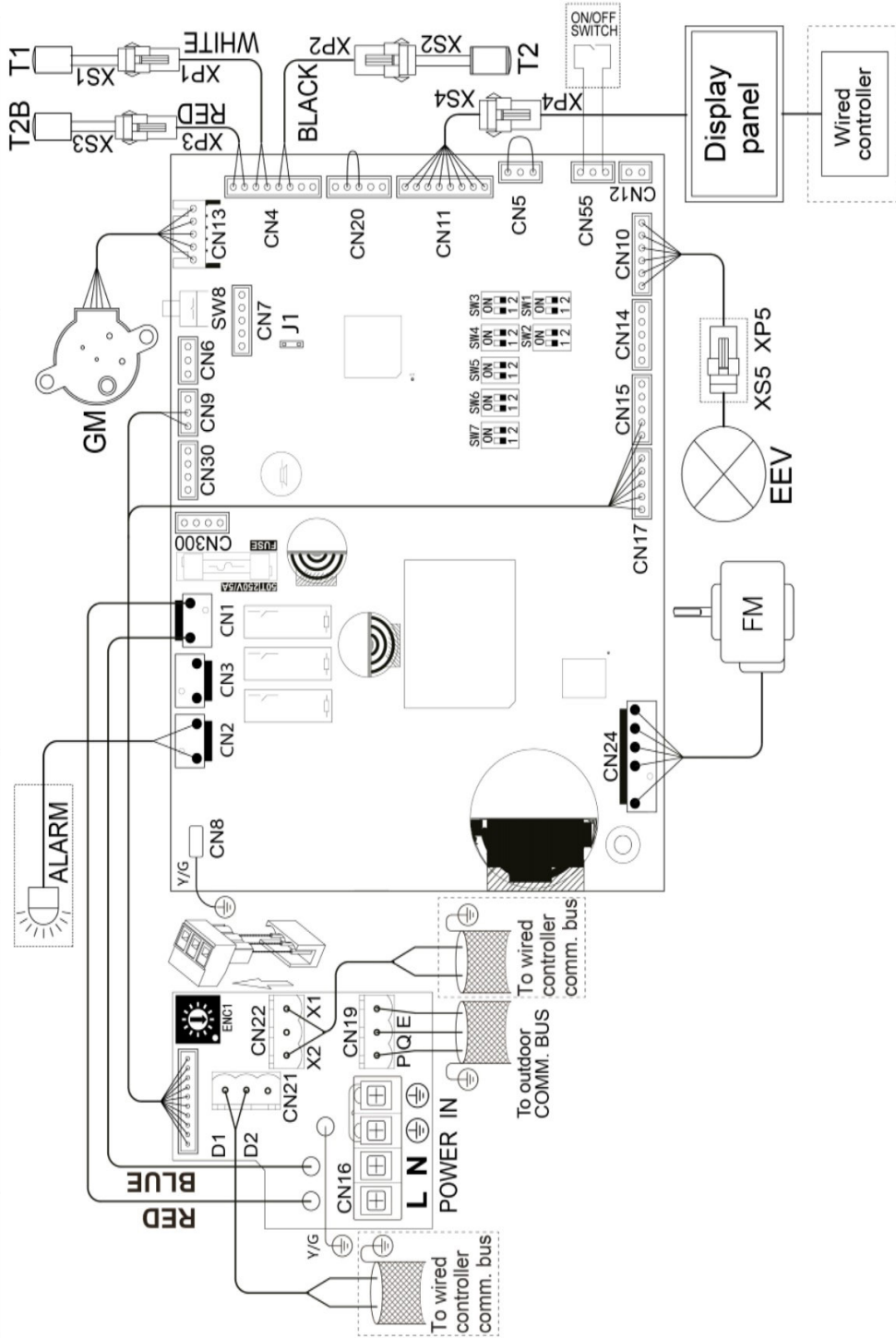
- T1 Indoor ambient temperature sensor
- T2 Indoor heat exchanger mid-point temperature sensor
- T2B Indoor heat exchanger outlet temperature sensor

Wiring Diagram

Model: GWMN-2-XMi D17 - GWMN-2-XMi D22 - GWMN-2-XMi D28

ON-OFF 12V DC
ALARM 220V AC

Code	Name	Code	Name	Code	Name
FM	Indoor fan motor	T1	Room temp. sensor	CS	Water level switch
GM	Swing motor	T2	Mid-pipe temp. sensor	XP1-5/XS1-5	Connectors
EEV	Electronic expansion valve	T2B	Outlet pipe temp. sensor		

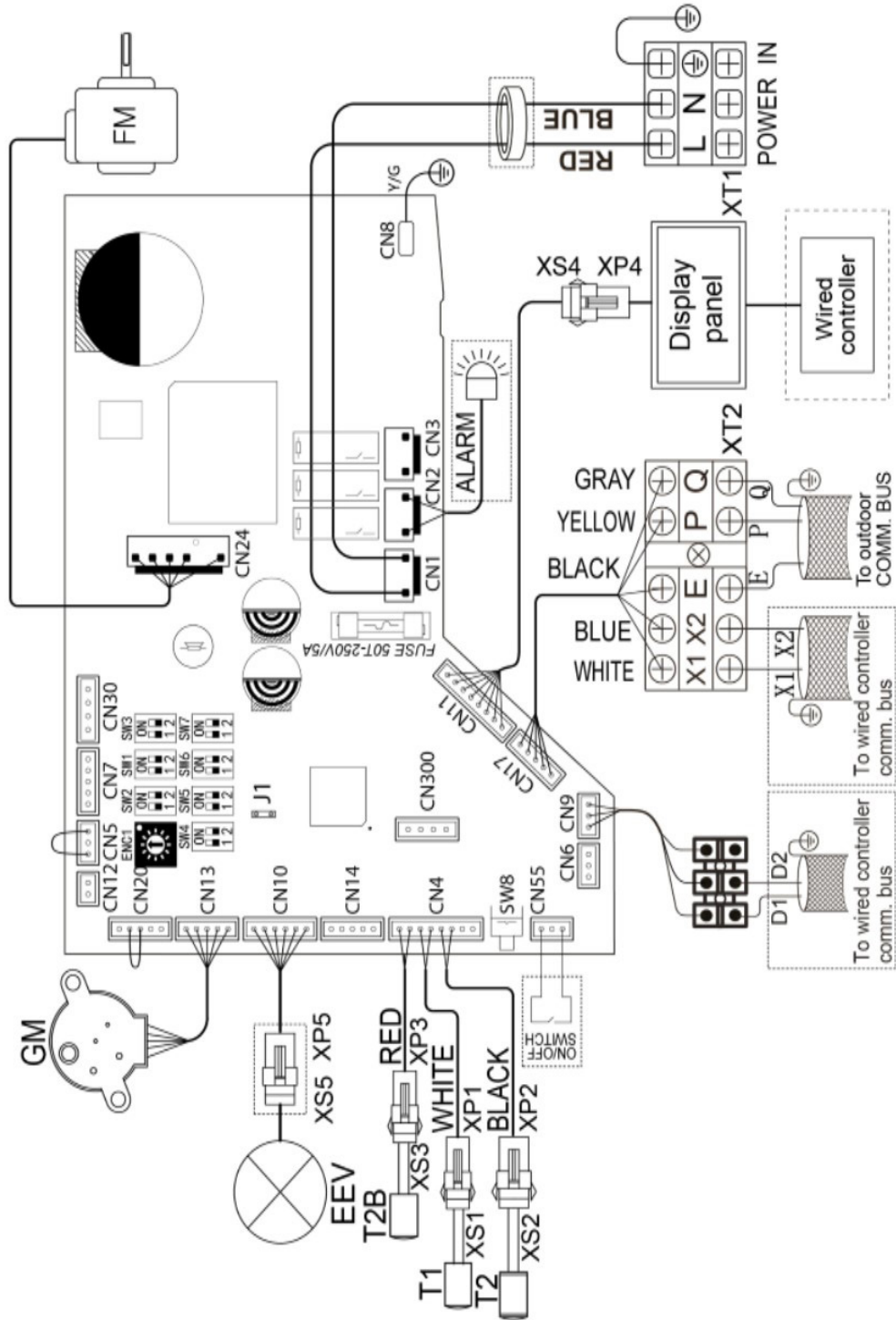


Wiring Diagram

Model: GWMN-2-XMi D36 - GWMN-2-XMi D45 - GWMN-2-XMi D56

ON-OFF 12V DC
ALARM 220V AC

Code	Name	Code	Name	Code	Name
FM	Indoor fan motor	T1	Room temp. sensor	CS	Water level switch
GM	Swing motor	T2	Mid-pipe temp. sensor	XP1-5/XS1-5	Connectors
EEV	Electronic expansion valve	T2B	Outlet pipe temp. sensor		

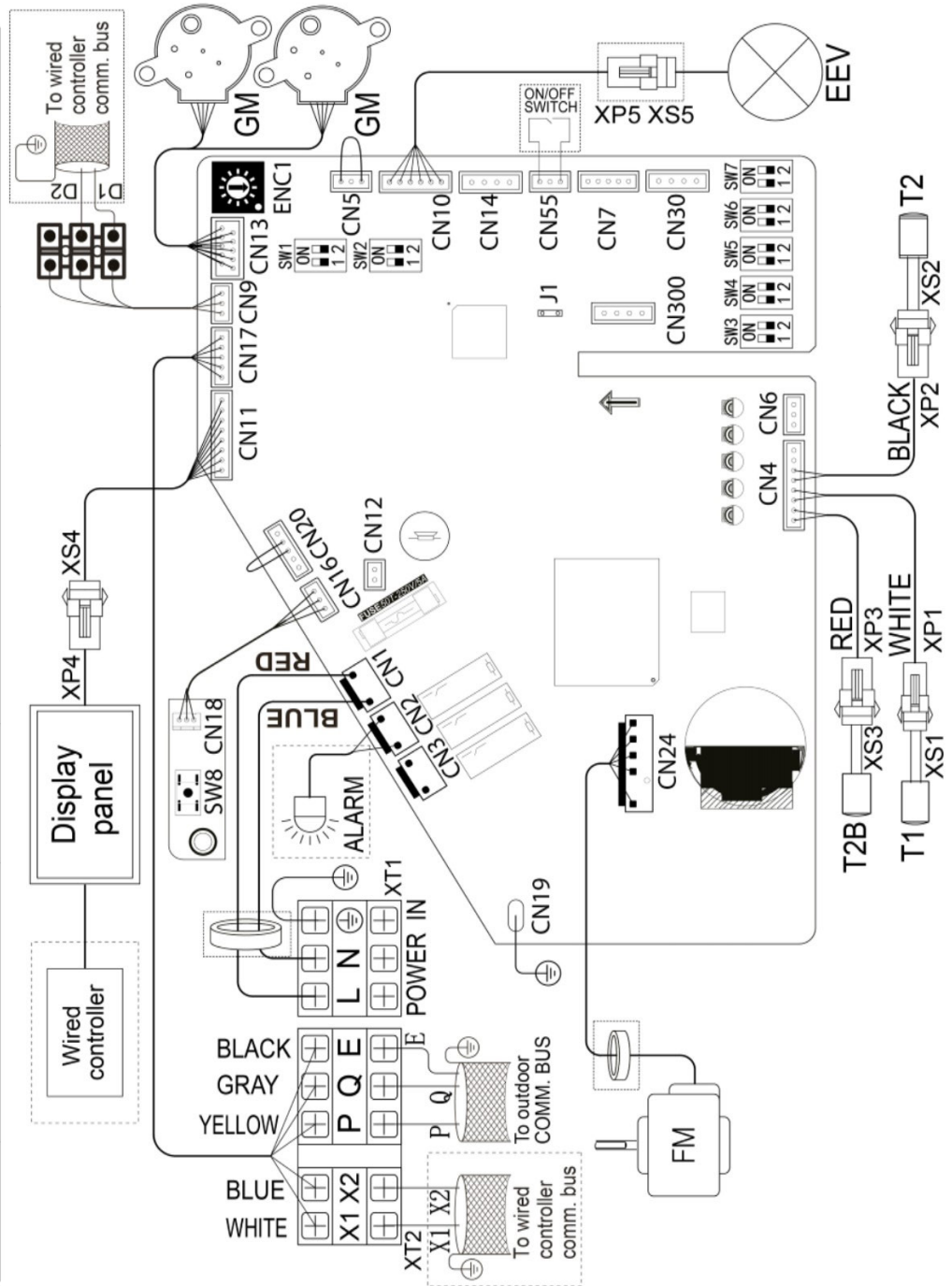


Wiring Diagram

Model: GWMN-2-XMi D71 - GWMN-2-XMi D80 - GWMN-2-XMi D90

ON-OFF 12V DC
ALARM 220V AC

Code	Name	Code	Name	Code	Name
FM	Indoor fan motor	T1	Room temp. sensor	CS	Water level switch
GM	Swing motor	T2	Mid-pipe temp. sensor	XP1-5/XS1-5	Connectors
EEV	Electronic expansion valve	T2B	Outlet pipe temp. sensor		



Caution

- All installation, servicing and maintenance must be carried out by competent and suitably qualified, certified and accredited professionals and in accordance with all applicable legislation.
- Units should be grounded in accordance with all applicable legislation. Metal and other conductive components should be insulated in accordance with all applicable legislation.
- Power supply wiring should be securely fastened at the power supply terminals – loose power supply wiring would represent a fire risk.
- After installation, servicing or maintenance, the electric control box cover should be closed. Failing to close the electric control box cover risks fire or electric shock.
- Switch ENC1 (indoor unit capacity setting) is factory-set and its setting should normally not be changed. The only circumstances in which a switch ENC1 might need to be set in the field is when replacing a main PCB. When replacing a main PCB, ensure that the capacity setting on switch ENC1 on the new PCB is consistent with the unit capacity given on the unit's nameplate.

Performance in Cooling

Capacity	Outdoor air temperature (°C DB)	Indoor air temperature (°C WB/DB)													
		14/20		16/23		18/26		19/27		20/28		22/30		24/32	
		TC	SC	TC	SC	TC	SC	TC	SC	TC	SC	TC	SC	TC	SC
		kW	kW	kW	kW	kW	kW	kW	kW	kW	kW	kW	kW	kW	kW
1.7	10.0	1,2	1,0	1,4	1,1	1,6	1,2	1,7	1,2	1,8	1,2	2,0	1,2	2,2	1,2
	12.0	1,2	1,0	1,4	1,1	1,6	1,2	1,7	1,2	1,8	1,2	2,0	1,2	2,2	1,2
	14.0	1,2	1,0	1,4	1,1	1,6	1,2	1,7	1,2	1,8	1,2	2,0	1,2	2,2	1,2
	16.0	1,2	1,0	1,4	1,1	1,6	1,2	1,7	1,2	1,8	1,2	2,0	1,2	2,2	1,2
	18.0	1,2	1,0	1,4	1,1	1,6	1,2	1,7	1,2	1,8	1,2	2,0	1,2	2,2	1,1
	20.0	1,2	1,0	1,4	1,1	1,6	1,2	1,7	1,2	1,8	1,2	2,0	1,2	2,1	1,1
	21.0	1,2	1,0	1,4	1,1	1,6	1,2	1,7	1,2	1,8	1,2	2,0	1,2	2,1	1,1
	23.0	1,2	1,0	1,4	1,1	1,6	1,2	1,7	1,2	1,8	1,2	1,9	1,2	2,1	1,1
	25.0	1,2	1,0	1,4	1,1	1,6	1,2	1,7	1,2	1,8	1,2	1,9	1,2	2,0	1,1
	27.0	1,2	1,0	1,4	1,1	1,6	1,2	1,7	1,2	1,8	1,2	1,9	1,2	2,0	1,1
	29.0	1,2	1,0	1,4	1,1	1,6	1,2	1,7	1,2	1,8	1,2	1,9	1,1	1,9	1,1
	31.0	1,2	1,0	1,4	1,1	1,6	1,2	1,7	1,2	1,8	1,2	1,9	1,1	1,9	1,1
	33.0	1,2	1,0	1,4	1,1	1,6	1,2	1,7	1,2	1,8	1,2	1,9	1,1	1,9	1,1
	35.0	1,2	1,0	1,4	1,1	1,6	1,2	1,7	1,2	1,8	1,2	1,8	1,0	1,9	1,1
	37.0	1,2	1,0	1,4	1,1	1,6	1,2	1,7	1,2	1,8	1,2	1,8	1,0	1,8	1,1
	39.0	1,2	1,0	1,4	1,1	1,6	1,2	1,7	1,2	1,7	1,2	1,8	1,0	1,8	1,1
42.0	1,2	1,0	1,4	1,1	1,6	1,2	1,7	1,2	1,7	1,2	1,8	1,0	1,8	1,1	
44.0	1,2	1,0	1,4	1,1	1,6	1,2	1,7	1,2	1,7	1,2	1,8	1,0	1,8	1,1	
46.0	1,2	1,0	1,4	1,1	1,6	1,2	1,7	1,2	1,7	1,2	1,8	1,0	1,8	1,1	
2.2	10.0	1,5	1,3	1,8	1,4	2,1	1,5	2,2	1,5	2,3	1,6	2,6	1,6	2,9	1,5
	12.0	1,5	1,3	1,8	1,4	2,1	1,5	2,2	1,5	2,3	1,6	2,6	1,6	2,8	1,5
	14.0	1,5	1,3	1,8	1,4	2,1	1,5	2,2	1,5	2,3	1,6	2,6	1,6	2,8	1,5
	16.0	1,5	1,3	1,8	1,4	2,1	1,5	2,2	1,5	2,3	1,6	2,6	1,6	2,8	1,5
	18.0	1,5	1,3	1,8	1,4	2,1	1,5	2,2	1,5	2,3	1,6	2,6	1,6	2,8	1,4
	20.0	1,5	1,3	1,8	1,4	2,1	1,5	2,2	1,5	2,3	1,6	2,6	1,6	2,7	1,4
	21.0	1,5	1,3	1,8	1,4	2,1	1,5	2,2	1,5	2,3	1,6	2,6	1,6	2,7	1,4
	23.0	1,5	1,3	1,8	1,4	2,1	1,5	2,2	1,5	2,3	1,6	2,5	1,5	2,7	1,4
	25.0	1,5	1,3	1,8	1,4	2,1	1,5	2,2	1,5	2,3	1,6	2,5	1,5	2,6	1,4
	27.0	1,5	1,3	1,8	1,4	2,1	1,5	2,2	1,5	2,3	1,6	2,5	1,5	2,6	1,4
	29.0	1,5	1,3	1,8	1,4	2,1	1,5	2,2	1,5	2,3	1,6	2,4	1,4	2,5	1,4
	31.0	1,5	1,3	1,8	1,4	2,1	1,5	2,2	1,5	2,3	1,6	2,4	1,4	2,5	1,4
	33.0	1,5	1,3	1,8	1,4	2,1	1,5	2,2	1,5	2,3	1,6	2,4	1,4	2,4	1,4
	35.0	1,5	1,3	1,8	1,4	2,1	1,5	2,2	1,5	2,3	1,6	2,3	1,3	2,4	1,4
	37.0	1,5	1,3	1,8	1,4	2,1	1,5	2,2	1,5	2,3	1,6	2,3	1,3	2,3	1,4
	39.0	1,5	1,3	1,8	1,4	2,1	1,5	2,2	1,5	2,2	1,5	2,3	1,3	2,3	1,4
42.0	1,5	1,3	1,8	1,4	2,1	1,5	2,2	1,5	2,2	1,5	2,3	1,3	2,3	1,4	
44.0	1,5	1,3	1,8	1,4	2,1	1,5	2,2	1,5	2,2	1,5	2,3	1,3	2,3	1,4	
46.0	1,5	1,3	1,8	1,4	2,1	1,5	2,2	1,5	2,2	1,5	2,3	1,3	2,3	1,4	
2.8	10.0	1,9	1,6	2,3	1,8	2,6	1,9	2,8	1,9	3,0	1,9	3,3	2,0	3,7	2,0
	12.0	1,9	1,6	2,3	1,8	2,6	1,9	2,8	1,9	3,0	1,9	3,3	2,0	3,6	2,0
	14.0	1,9	1,6	2,3	1,8	2,6	1,9	2,8	1,9	3,0	1,9	3,3	2,0	3,6	2,0
	16.0	1,9	1,6	2,3	1,8	2,6	1,9	2,8	1,9	3,0	1,9	3,3	2,0	3,5	1,9
	18.0	1,9	1,6	2,3	1,8	2,6	1,9	2,8	1,9	3,0	1,9	3,3	2,0	3,5	1,9
	20.0	1,9	1,6	2,3	1,8	2,6	1,9	2,8	1,9	3,0	1,9	3,3	2,0	3,4	1,9
	21.0	1,9	1,6	2,3	1,8	2,6	1,9	2,8	1,9	3,0	1,9	3,3	2,0	3,4	1,9
	23.0	1,9	1,6	2,3	1,8	2,6	1,9	2,8	1,9	3,0	1,9	3,3	2,0	3,4	1,9
	25.0	1,9	1,6	2,3	1,8	2,6	1,9	2,8	1,9	3,0	1,9	3,2	1,9	3,3	1,9
	27.0	1,9	1,6	2,3	1,8	2,6	1,9	2,8	1,9	3,0	1,9	3,2	1,9	3,3	1,9
	29.0	1,9	1,6	2,3	1,8	2,6	1,9	2,8	1,9	3,0	1,9	3,1	1,8	3,2	1,8
	31.0	1,9	1,6	2,3	1,8	2,6	1,9	2,8	1,9	3,0	1,9	3,1	1,8	3,2	1,7
	33.0	1,9	1,6	2,3	1,8	2,6	1,9	2,8	1,9	3,0	1,9	3,1	1,8	3,1	1,7
	35.0	1,9	1,6	2,3	1,8	2,6	1,9	2,8	1,9	2,9	1,9	3,0	1,8	3,1	1,7
	37.0	1,9	1,6	2,3	1,8	2,6	1,9	2,8	1,9	2,9	1,9	3,0	1,8	3,0	1,7
	39.0	1,9	1,6	2,3	1,8	2,6	1,9	2,8	1,9	2,9	1,9	3,0	1,9	3,0	1,7
42.0	1,9	1,6	2,3	1,8	2,6	1,9	2,8	1,9	2,9	1,9	3,0	1,9	3,0	1,7	
44.0	1,9	1,6	2,3	1,8	2,6	1,9	2,8	1,9	2,9	1,9	3,0	1,9	3,0	1,7	
46.0	1,9	1,6	2,3	1,8	2,6	1,9	2,8	1,9	2,9	1,9	3,0	1,9	3,0	1,7	

Abbreviations:
 TC = Total capacity
 SC = Sensible capacity

Notes:
 1. Shaded cells indicate rating condition.

Performance in Cooling

Capacity	Outdoor air temperature (°C DB)	Indoor air temperature (°C WB/DB)													
		14/20		16/23		18/26		19/27		20/28		22/30		24/32	
		TC kW	SC kW	TC kW	SC kW	TC kW	SC kW	TC kW	SC kW	TC kW	SC kW	TC kW	SC kW	TC kW	SC kW
3.6	10.0	2,5	1,9	2,9	2,1	3,4	2,3	3,6	2,4	3,8	2,5	4,3	2,4	4,7	2,5
	12.0	2,5	1,9	2,9	2,1	3,4	2,3	3,6	2,4	3,8	2,5	4,3	2,4	4,7	2,5
	14.0	2,5	1,9	2,9	2,1	3,4	2,3	3,6	2,4	3,8	2,5	4,3	2,4	4,6	2,4
	16.0	2,5	1,9	2,9	2,1	3,4	2,3	3,6	2,4	3,8	2,5	4,3	2,4	4,5	2,4
	18.0	2,5	1,9	2,9	2,1	3,4	2,3	3,6	2,4	3,8	2,5	4,3	2,4	4,5	2,4
	20.0	2,5	1,9	2,9	2,1	3,4	2,3	3,6	2,4	3,8	2,5	4,3	2,4	4,4	2,3
	21.0	2,5	1,9	2,9	2,1	3,4	2,3	3,6	2,4	3,8	2,5	4,3	2,4	4,4	2,3
	23.0	2,5	1,9	2,9	2,1	3,4	2,3	3,6	2,4	3,8	2,5	4,1	2,3	4,3	2,2
	25.0	2,5	1,9	2,9	2,1	3,4	2,3	3,6	2,4	3,8	2,5	4,1	2,3	4,2	2,2
	27.0	2,5	1,9	2,9	2,1	3,4	2,3	3,6	2,4	3,8	2,5	4,0	2,2	4,2	2,2
	29.0	2,5	1,9	2,9	2,1	3,4	2,3	3,6	2,4	3,8	2,5	4,0	2,2	4,1	2,2
	31.0	2,5	1,9	2,9	2,1	3,4	2,3	3,6	2,4	3,8	2,5	4,2	2,6	4,1	2,2
	33.0	2,5	1,9	2,9	2,1	3,4	2,3	3,6	2,4	3,8	2,5	4,2	2,6	3,9	2,1
	35.0	2,5	1,9	2,9	2,1	3,4	2,3	3,6	2,4	3,8	2,5	4,2	2,6	3,9	2,1
	37.0	2,5	1,9	2,9	2,1	3,4	2,3	3,6	2,4	3,7	2,4	3,8	2,3	3,9	2,1
	39.0	2,5	1,9	2,9	2,1	3,4	2,3	3,6	2,4	3,7	2,4	3,8	2,3	3,8	2,1
42.0	2,5	1,9	2,9	2,1	3,4	2,3	3,6	2,4	3,7	2,4	3,8	2,3	3,8	2,1	
44.0	2,5	1,9	2,9	2,1	3,4	2,3	3,6	2,4	3,7	2,4	3,8	2,3	3,8	2,1	
46.0	2,5	1,9	2,9	2,1	3,4	2,3	3,6	2,4	3,7	2,4	3,8	2,3	3,8	2,1	
4.5	10.0	3,1	2,4	3,7	2,6	4,2	2,8	4,5	2,9	4,8	3,0	5,3	3,4	5,9	3,0
	12.0	3,1	2,4	3,7	2,6	4,2	2,8	4,5	2,9	4,8	3,0	5,3	3,4	5,9	3,0
	14.0	3,1	2,4	3,7	2,6	4,2	2,8	4,5	2,9	4,8	3,0	5,3	3,4	5,8	3,0
	16.0	3,1	2,4	3,7	2,6	4,2	2,8	4,5	2,9	4,8	3,0	5,3	3,4	5,6	2,9
	18.0	3,1	2,4	3,7	2,6	4,2	2,8	4,5	2,9	4,8	3,0	5,3	3,4	5,7	3,0
	20.0	3,1	2,4	3,7	2,6	4,2	2,8	4,5	2,9	4,8	3,0	5,3	3,4	5,7	3,0
	21.0	3,1	2,4	3,7	2,6	4,2	2,8	4,5	2,9	4,8	3,0	5,3	3,4	5,6	3,0
	23.0	3,1	2,4	3,7	2,6	4,2	2,8	4,5	2,9	4,8	3,0	5,3	3,4	5,5	3,0
	25.0	3,1	2,4	3,7	2,6	4,2	2,8	4,5	2,9	4,8	3,0	5,2	3,0	5,4	2,9
	27.0	3,1	2,4	3,7	2,6	4,2	2,8	4,5	2,9	4,8	3,0	5,1	3,0	5,2	2,8
	29.0	3,1	2,4	3,7	2,6	4,2	2,8	4,5	2,9	4,8	3,0	5,1	2,9	5,2	2,8
	31.0	3,1	2,4	3,7	2,6	4,2	2,8	4,5	2,9	4,8	3,0	5,0	2,9	5,1	2,7
	33.0	3,1	2,4	3,7	2,6	4,2	2,8	4,5	2,9	4,8	3,0	4,9	2,8	5,1	2,7
	35.0	3,1	2,4	3,7	2,6	4,2	2,8	4,5	2,9	4,8	3,0	4,8	2,8	5,0	2,7
	37.0	3,1	2,4	3,7	2,6	4,2	2,8	4,5	2,9	4,8	3,0	4,8	2,9	4,9	2,6
	39.0	3,1	2,4	3,7	2,6	4,2	2,8	4,5	2,9	4,6	2,8	4,7	2,8	4,8	2,6
42.0	3,1	2,4	3,7	2,6	4,2	2,8	4,5	2,9	4,6	2,8	4,7	2,8	4,8	2,6	
44.0	3,1	2,4	3,7	2,6	4,2	2,8	4,5	2,9	4,6	2,8	4,7	2,8	4,8	2,6	
46.0	3,1	2,4	3,7	2,6	4,2	2,8	4,5	2,9	4,6	2,8	4,7	2,8	4,8	2,6	
5.6	10.0	3,9	2,7	4,6	3,0	5,3	3,3	5,6	3,4	5,9	3,5	6,6	3,6	7,3	3,5
	12.0	3,9	2,7	4,6	3,0	5,3	3,3	5,6	3,4	5,9	3,5	6,6	3,6	7,2	3,5
	14.0	3,9	2,7	4,6	3,0	5,3	3,3	5,6	3,4	5,9	3,5	6,6	3,6	7,1	3,5
	16.0	3,9	2,7	4,6	3,0	5,3	3,3	5,6	3,4	5,9	3,5	6,6	3,6	7,0	3,4
	18.0	3,9	2,7	4,6	3,0	5,3	3,3	5,6	3,4	5,9	3,5	6,6	3,6	6,8	3,4
	20.0	3,9	2,7	4,6	3,0	5,3	3,3	5,6	3,4	5,9	3,5	6,6	3,6	6,7	3,3
	21.0	3,9	2,7	4,6	3,0	5,3	3,3	5,6	3,4	5,9	3,5	6,6	3,6	6,6	3,3
	23.0	3,9	2,7	4,6	3,0	5,3	3,3	5,6	3,4	5,9	3,5	6,6	3,6	6,6	3,3
	25.0	3,9	2,7	4,6	3,0	5,3	3,3	5,6	3,4	5,9	3,5	6,6	3,6	6,5	3,2
	27.0	3,9	2,7	4,6	3,0	5,3	3,3	5,6	3,4	5,9	3,5	6,4	3,5	6,4	3,2
	29.0	3,9	2,7	4,6	3,0	5,3	3,3	5,6	3,4	5,9	3,5	6,3	3,5	6,4	3,3
	31.0	3,9	2,7	4,6	3,0	5,3	3,3	5,6	3,4	5,9	3,5	6,2	3,4	6,2	3,2
	33.0	3,9	2,7	4,6	3,0	5,3	3,3	5,6	3,4	5,9	3,5	6,2	3,4	6,2	3,2
	35.0	3,9	2,7	4,6	3,0	5,3	3,3	5,6	3,4	5,9	3,5	6,0	3,3	6,0	3,1
	37.0	3,9	2,7	4,6	3,0	5,3	3,3	5,6	3,4	5,9	3,5	5,9	3,2	6,0	3,1
	39.0	3,9	2,7	4,6	3,0	5,3	3,3	5,6	3,4	5,7	3,4	5,8	3,2	6,0	3,1
42.0	3,9	2,7	4,6	3,0	5,3	3,3	5,6	3,4	5,7	3,4	5,8	3,2	6,0	3,1	
44.0	3,9	2,7	4,6	3,0	5,3	3,3	5,6	3,4	5,7	3,4	5,8	3,2	6,0	3,1	
46.0	3,9	2,7	4,6	3,0	5,3	3,3	5,6	3,4	5,7	3,7	5,8	3,2	6,0	3,1	

Abbreviations:
TC = Total capacity
SC = Sensible capacity

Notes:
1. Shaded cells indicate rating condition.

Performance in Cooling

Capacity	Outdoor air temperature (°C DB)	Indoor air temperature (°C WB/DB)													
		14/20		16/23		18/26		19/27		20/28		22/30		24/32	
		TC	SC	TC	SC	TC	SC	TC	SC	TC	SC	TC	SC	TC	SC
		kW	kW	kW	kW	kW	kW	kW	kW	kW	kW	kW	kW	kW	kW
7.1	10.0	4,9	3,6	5,8	4,0	6,7	4,3	7,1	4,5	7,5	4,4	8,4	4,5	9,2	4,6
	12.0	4,9	3,6	5,8	4,0	6,7	4,3	7,1	4,5	7,5	4,4	8,4	4,5	9,1	4,5
	14.0	4,9	3,6	5,8	4,0	6,7	4,3	7,1	4,5	7,5	4,4	8,4	4,5	9,0	4,5
	16.0	4,9	3,6	5,8	4,0	6,7	4,3	7,1	4,5	7,5	4,4	8,4	4,5	8,9	4,4
	18.0	4,9	3,6	5,8	4,0	6,7	4,3	7,1	4,5	7,5	4,4	8,4	4,5	8,7	4,3
	20.0	4,9	3,6	5,8	4,0	6,7	4,3	7,1	4,5	7,5	4,4	8,4	4,5	8,5	4,2
	21.0	4,9	3,6	5,8	4,0	6,7	4,3	7,1	4,5	7,5	4,4	8,4	4,5	8,4	4,2
	23.0	4,9	3,6	5,8	4,0	6,7	4,3	7,1	4,5	7,5	4,4	8,4	4,5	8,3	4,1
	25.0	4,9	3,6	5,8	4,0	6,7	4,3	7,1	4,5	7,5	4,4	8,4	4,5	8,2	4,1
	27.0	4,9	3,6	5,8	4,0	6,7	4,3	7,1	4,5	7,5	4,4	8,1	4,3	8,2	4,1
	29.0	4,9	3,6	5,8	4,0	6,7	4,3	7,1	4,5	7,5	4,5	8,0	4,3	8,1	4,1
	31.0	4,9	3,6	5,8	4,0	6,7	4,3	7,1	4,5	7,5	4,5	7,9	4,3	7,8	4,0
	33.0	4,9	3,6	5,8	4,0	6,7	4,3	7,1	4,5	7,5	4,5	7,8	4,2	7,8	4,0
	35.0	4,9	3,6	5,8	4,0	6,7	4,3	7,1	4,5	7,5	4,5	7,6	4,1	7,7	3,9
	37.0	4,9	3,6	5,8	4,0	6,7	4,3	7,1	4,5	7,4	4,4	7,5	4,1	7,6	4,0
	39.0	4,9	3,6	5,8	4,0	6,7	4,3	7,1	4,5	7,2	4,3	7,4	4,1	7,6	4,0
42.0	4,9	3,6	5,8	4,0	6,7	4,3	7,1	4,5	7,2	4,3	7,4	4,1	7,6	4,0	
44.0	4,9	3,6	5,8	4,0	6,7	4,3	7,1	4,5	7,2	4,3	7,4	4,1	7,6	4,0	
46.0	4,9	3,6	5,8	4,0	6,7	4,3	7,1	4,5	7,2	4,3	7,4	4,1	7,6	4,0	
8.0	10.0	5,5	4,4	6,6	4,9	7,5	5,3	8,0	5,5	8,4	5,4	9,4	5,5	10,4	5,6
	12.0	5,5	4,4	6,6	4,9	7,5	5,3	8,0	5,5	8,4	5,4	9,4	5,5	10,2	5,5
	14.0	5,5	4,4	6,6	4,9	7,5	5,3	8,0	5,5	8,4	5,4	9,4	5,5	10,2	5,5
	16.0	5,5	4,4	6,6	4,9	7,5	5,3	8,0	5,5	8,4	5,4	9,4	5,5	10,0	5,4
	18.0	5,5	4,4	6,6	4,9	7,5	5,3	8,0	5,5	8,4	5,4	9,4	5,5	9,8	5,3
	20.0	5,5	4,4	6,6	4,9	7,5	5,3	8,0	5,5	8,4	5,4	9,4	5,5	9,6	5,2
	21.0	5,5	4,4	6,6	4,9	7,5	5,3	8,0	5,5	8,4	5,4	9,4	5,5	9,4	5,1
	23.0	5,5	4,4	6,6	4,9	7,5	5,3	8,0	5,5	8,4	5,4	9,4	5,5	9,4	5,1
	25.0	5,5	4,4	6,6	4,9	7,5	5,3	8,0	5,5	8,4	5,4	9,4	5,5	9,3	5,0
	27.0	5,5	4,4	6,6	4,9	7,5	5,3	8,0	5,5	8,4	5,4	9,1	5,3	9,2	5,1
	29.0	5,5	4,4	6,6	4,9	7,5	5,3	8,0	5,5	8,4	5,5	9,0	5,3	9,1	5,0
	31.0	5,5	4,4	6,6	4,9	7,5	5,3	8,0	5,5	8,4	5,5	8,9	5,2	8,8	4,8
	33.0	5,5	4,4	6,6	4,9	7,5	5,3	8,0	5,5	8,4	5,5	8,8	5,2	8,8	4,8
	35.0	5,5	4,4	6,6	4,9	7,5	5,3	8,0	5,5	8,4	5,5	8,6	5,1	8,6	4,8
	37.0	5,5	4,4	6,6	4,9	7,5	5,3	8,0	5,5	8,3	5,4	8,4	5,0	8,6	4,9
	39.0	5,5	4,4	6,6	4,9	7,5	5,3	8,0	5,5	8,1	5,3	8,3	5,0	8,6	4,9
42.0	5,5	4,4	6,6	4,9	7,5	5,3	8,0	5,5	8,1	5,3	8,3	5,0	8,6	4,9	
44.0	5,5	4,4	6,6	4,9	7,5	5,3	8,0	5,5	8,1	5,3	8,3	5,0	8,6	4,9	
46.0	5,5	4,4	6,6	4,9	7,5	5,3	8,0	5,5	8,1	5,3	8,3	5,0	8,6	4,9	
9.0	10.0	6,2	4,9	7,3	5,3	8,4	5,8	9,0	5,9	9,6	6,0	10,6	6,1	11,7	6,0
	12.0	6,2	4,9	7,3	5,3	8,4	5,8	9,0	5,9	9,6	6,0	10,6	6,1	11,5	5,9
	14.0	6,2	4,9	7,3	5,3	8,4	5,8	9,0	5,9	9,6	6,0	10,6	6,1	11,4	5,9
	16.0	6,2	4,9	7,3	5,3	8,4	5,8	9,0	5,9	9,6	6,0	10,6	6,1	11,3	5,8
	18.0	6,2	4,9	7,3	5,3	8,4	5,8	9,0	5,9	9,6	6,0	10,6	6,1	11,0	5,8
	20.0	6,2	4,9	7,3	5,3	8,4	5,8	9,0	5,9	9,6	6,0	10,6	6,1	10,8	5,7
	21.0	6,2	4,9	7,3	5,3	8,4	5,8	9,0	5,9	9,6	6,0	10,6	6,1	10,6	5,6
	23.0	6,2	4,9	7,3	5,3	8,4	5,8	9,0	5,9	9,6	6,0	10,6	6,1	10,5	5,5
	25.0	6,2	4,9	7,3	5,3	8,4	5,8	9,0	5,9	9,6	6,0	10,6	6,1	10,4	5,5
	27.0	6,2	4,9	7,3	5,3	8,4	5,8	9,0	5,9	9,6	6,0	10,3	5,9	10,4	5,4
	29.0	6,2	4,9	7,3	5,3	8,4	5,8	9,0	5,9	9,6	6,0	10,1	5,7	10,3	5,4
	31.0	6,2	4,9	7,3	5,3	8,4	5,8	9,0	5,9	9,6	6,0	10,0	5,7	9,9	5,3
	33.0	6,2	4,9	7,3	5,3	8,4	5,8	9,0	5,9	9,6	6,0	9,9	5,6	9,9	5,3
	35.0	6,2	4,9	7,3	5,3	8,4	5,8	9,0	5,9	9,5	6,0	9,6	5,5	9,7	5,3
	37.0	6,2	4,9	7,3	5,3	8,4	5,8	9,0	5,9	9,3	5,8	9,5	5,4	9,6	5,3
	39.0	6,2	4,9	7,3	5,3	8,4	5,8	9,0	5,9	9,2	5,7	9,4	5,3	9,6	5,3
42.0	6,2	4,9	7,3	5,3	8,4	5,8	9,0	5,9	9,2	5,7	9,4	5,3	9,6	5,3	
44.0	6,2	4,9	7,3	5,3	8,4	5,8	9,0	5,9	9,2	5,7	9,4	5,3	9,6	5,3	
46.0	6,2	4,9	7,3	5,3	8,4	5,8	9,0	5,9	9,2	5,7	9,4	5,3	9,6	5,3	

Abbreviations:
 TC = Total capacity
 SC = Sensible capacity

Notes:
 1. Shaded cells indicate rating condition.

Performance in Heating

Capacity (kW)	Outdoor air temperature (°C)		Indoor air temperature (°C DB)					
			16	18	20	21	22	24
	WB	DB	TC kW	TC kW	TC kW	TC kW	TC kW	TC kW
1.7	-20	-19.8	1,23	1,23	1,23	1,23	1,23	1,23
	-19	-18.8	1,32	1,32	1,32	1,32	1,32	1,32
	-17	-16.7	1,38	1,38	1,38	1,38	1,38	1,38
	-15	-14.7	1,43	1,43	1,43	1,43	1,43	1,43
	-13.00	-12.60	1,52	1,52	1,52	1,52	1,52	1,52
	-11.00	-10.50	1,54	1,56	1,56	1,56	1,56	1,56
	-10.00	-9.50	1,60	1,60	1,60	1,60	1,60	1,60
	-9.10	-8.50	1,65	1,65	1,65	1,65	1,65	1,65
	-7.60	-7.00	1,67	1,67	1,67	1,67	1,67	1,67
	-5.60	-5.00	1,74	1,74	1,74	1,74	1,74	1,74
	-3.70	-3.00	1,82	1,82	1,82	1,82	1,82	1,82
	-0.70	0.00	1,96	1,96	1,96	1,96	1,96	1,85
	2.20	3.00	2,07	2,07	2,07	2,07	2,03	1,85
	4.10	5.00	2,14	2,14	2,14	2,14	2,03	1,85
	6.00	7.00	2,20	2,20	2,20	2,14	2,03	1,85
	7.90	9.00	2,26	2,26	2,20	2,14	2,03	1,85
	9.80	11.00	2,33	2,33	2,20	2,14	2,03	1,85
11.80	13.00	2,42	2,37	2,20	2,14	2,03	1,85	
13.70	15.00	2,48	2,37	2,20	2,14	2,03	1,85	
2.2	-20	-19.8	1,34	1,34	1,34	1,34	1,34	1,34
	-19	-18.8	1,44	1,44	1,44	1,44	1,44	1,44
	-17	-16.7	1,51	1,51	1,51	1,51	1,51	1,51
	-15	-14.7	1,56	1,56	1,56	1,56	1,56	1,56
	-13.00	-12.60	1,66	1,66	1,66	1,66	1,66	1,66
	-11.00	-10.50	1,68	1,70	1,70	1,70	1,70	1,70
	-10.00	-9.50	1,75	1,75	1,75	1,75	1,75	1,75
	-9.10	-8.50	1,80	1,80	1,80	1,80	1,80	1,80
	-7.60	-7.00	1,82	1,82	1,82	1,82	1,82	1,82
	-5.60	-5.00	1,90	1,90	1,90	1,90	1,90	1,90
	-3.70	-3.00	1,99	1,99	1,99	1,99	1,99	1,99
	-0.70	0.00	2,14	2,14	2,14	2,14	2,14	2,02
	2.20	3.00	2,26	2,26	2,26	2,26	2,21	2,02
	4.10	5.00	2,33	2,33	2,33	2,33	2,21	2,02
	6.00	7.00	2,40	2,40	2,40	2,33	2,21	2,02
	7.90	9.00	2,47	2,47	2,40	2,33	2,21	2,02
	9.80	11.00	2,54	2,54	2,40	2,33	2,21	2,02
11.80	13.00	2,64	2,59	2,40	2,33	2,21	2,02	
13.70	15.00	2,71	2,59	2,40	2,33	2,21	2,02	

Abbreviations:
TC: Total capacity

Notes:
1. Shaded cells indicate rating condition

Performance in Heating

Capacity (kW)	Outdoor air temperature (°C)		Indoor air temperature (°C DB)					
			16	18	20	21	22	24
			TC	TC	TC	TC	TC	TC
	WB	DB	kW	kW	kW	kW	kW	kW
2.8	-20	-19.8	1,79	1,79	1,79	1,79	1,79	1,79
	-19	-18.8	1,92	1,92	1,92	1,92	1,92	1,92
	-17	-16.7	2,02	2,02	2,02	2,02	2,02	2,02
	-15	-14.7	2,02	2,02	2,02	2,02	2,02	2,02
	-13.00	-12.60	2,14	2,14	2,14	2,14	2,14	2,14
	-11.00	-10.50	2,24	2,24	2,24	2,24	2,24	2,24
	-10.00	-9.50	2,34	2,34	2,34	2,34	2,34	2,34
	-9.10	-8.50	2,40	2,40	2,40	2,40	2,40	2,40
	-7.60	-7.00	2,43	2,43	2,43	2,43	2,43	2,43
	-5.60	-5.00	2,53	2,53	2,53	2,53	2,53	2,53
	-3.70	-3.00	2,66	2,66	2,66	2,66	2,66	2,66
	-0.70	0.00	2,85	2,85	2,85	2,85	2,85	2,69
	2.20	3.00	3,01	3,01	3,01	3,01	2,94	2,69
	4.10	5.00	3,10	3,10	3,10	3,10	2,94	2,69
	6.00	7.00	3,20	3,20	3,20	3,10	2,94	2,69
	7.90	9.00	3,30	3,30	3,20	3,10	2,94	2,69
9.80	11.00	3,39	3,39	3,20	3,10	2,94	2,69	
11.80	13.00	3,52	3,46	3,20	3,10	2,94	2,69	
13.70	15.00	3,62	3,46	3,20	3,10	2,94	2,69	
3.6	-20	-19.8	2,24	2,24	2,24	2,24	2,24	2,24
	-19	-18.8	2,40	2,40	2,40	2,40	2,40	2,40
	-17	-16.7	2,52	2,52	2,52	2,52	2,52	2,52
	-15	-14.7	2,60	2,60	2,60	2,60	2,60	2,60
	-13.00	-12.60	2,68	2,68	2,68	2,68	2,68	2,68
	-11.00	-10.50	2,80	2,80	2,80	2,80	2,80	2,80
	-10.00	-9.50	2,92	2,92	2,92	2,92	2,92	2,92
	-9.10	-8.50	3,00	3,00	3,00	3,00	3,00	3,00
	-7.60	-7.00	3,04	3,04	3,04	3,04	3,04	3,04
	-5.60	-5.00	3,16	3,16	3,16	3,16	3,16	3,16
	-3.70	-3.00	3,32	3,32	3,32	3,32	3,32	3,32
	-0.70	0.00	3,56	3,56	3,56	3,56	3,56	3,36
	2.20	3.00	3,76	3,76	3,76	3,76	3,68	3,36
	4.10	5.00	3,88	3,88	3,88	3,88	3,68	3,36
	6.00	7.00	4,00	4,00	4,00	3,88	3,68	3,36
	7.90	9.00	4,12	4,12	4,00	3,88	3,68	3,36
9.80	11.00	4,24	4,24	4,00	3,88	3,68	3,36	
11.80	13.00	4,40	4,32	4,00	3,88	3,68	3,36	
13.70	15.00	4,52	4,32	4,00	3,88	3,68	3,36	

Abbreviations:
TC: Total capacity

Notes:
1. Shaded cells indicate rating condition

Performance in Heating

Capacity (kW)	Outdoor air temperature (°C)		Indoor air temperature (°C DB)					
			16	18	20	21	22	24
			TC	TC	TC	TC	TC	TC
	WB	DB	kW	kW	kW	kW	kW	kW
4.5	-20	-19.8	2,80	2,80	2,80	2,80	2,80	2,80
	-19	-18.8	3,00	3,00	3,00	3,00	3,00	3,00
	-17	-16.7	3,15	3,15	3,15	3,15	3,15	3,15
	-15	-14.7	3,25	3,25	3,25	3,25	3,25	3,25
	-13.00	-12.60	3,35	3,35	3,35	3,35	3,35	3,35
	-11.00	-10.50	3,50	3,50	3,50	3,50	3,50	3,50
	-10.00	-9.50	3,65	3,65	3,65	3,65	3,65	3,65
	-9.10	-8.50	3,75	3,75	3,75	3,75	3,75	3,75
	-7.60	-7.00	3,80	3,80	3,80	3,80	3,80	3,80
	-5.60	-5.00	3,95	3,95	3,95	3,95	3,95	3,95
	-3.70	-3.00	4,15	4,15	4,15	4,15	4,15	4,15
	-0.70	0.00	4,45	4,45	4,45	4,45	4,45	4,20
	2.20	3.00	4,70	4,70	4,70	4,70	4,60	4,20
	4.10	5.00	4,85	4,85	4,85	4,85	4,60	4,20
	6.00	7.00	5,00	5,00	5,00	4,85	4,60	4,20
	7.90	9.00	5,15	5,15	5,00	4,85	4,60	4,20
9.80	11.00	5,30	5,30	5,00	4,85	4,60	4,20	
11.80	13.00	5,50	5,40	5,00	4,85	4,60	4,20	
13.70	15.00	5,65	5,40	5,00	4,85	4,60	4,20	
5.6	-20	-19.8	3,53	3,53	3,53	3,53	3,53	3,53
	-19	-18.8	3,78	3,78	3,78	3,78	3,78	3,78
	-17	-16.7	3,97	3,97	3,97	3,97	3,97	3,97
	-15	-14.7	4,10	4,10	4,10	4,10	4,10	4,10
	-13.00	-12.60	4,22	4,22	4,22	4,22	4,22	4,22
	-11.00	-10.50	4,41	4,41	4,41	4,41	4,41	4,41
	-10.00	-9.50	4,60	4,60	4,60	4,60	4,60	4,60
	-9.10	-8.50	4,73	4,73	4,73	4,73	4,73	4,73
	-7.60	-7.00	4,79	4,79	4,79	4,79	4,79	4,79
	-5.60	-5.00	4,98	4,98	4,98	4,98	4,98	4,98
	-3.70	-3.00	5,23	5,23	5,23	5,23	5,23	5,23
	-0.70	0.00	5,61	5,61	5,61	5,61	5,61	5,29
	2.20	3.00	5,92	5,92	5,92	5,92	5,80	5,29
	4.10	5.00	6,11	6,11	6,11	6,11	5,80	5,29
	6.00	7.00	6,30	6,30	6,30	6,11	5,80	5,29
	7.90	9.00	6,49	6,49	6,30	6,11	5,80	5,29
9.80	11.00	6,68	6,68	6,30	6,11	5,80	5,29	
11.80	13.00	6,93	6,80	6,30	6,11	5,80	5,29	
13.70	15.00	7,12	6,80	6,30	6,11	5,80	5,29	

Abbreviations:
TC: Total capacity

Notes:
1. Shaded cells indicate rating condition

Performance in Heating

Capacity (kW)	Outdoor air temperature (°C)		Indoor air temperature (°C DB)					
			16	18	20	21	22	24
			TC	TC	TC	TC	TC	TC
	WB	DB	kW	kW	kW	kW	kW	kW
7.1	-20	-19.8	4,48	4,48	4,48	4,48	4,48	4,48
	-19	-18.8	4,80	4,80	4,80	4,80	4,80	4,80
	-17	-16.7	5,04	5,04	5,04	5,04	5,04	5,04
	-15	-14.7	5,20	5,20	5,20	5,20	5,20	5,20
	-13.00	-12.60	5,36	5,36	5,36	5,36	5,36	5,36
	-11.00	-10.50	5,60	5,60	5,60	5,60	5,60	5,60
	-10.00	-9.50	5,84	5,84	5,84	5,84	5,84	5,84
	-9.10	-8.50	6,00	6,00	6,00	6,00	6,00	6,00
	-7.60	-7.00	6,08	6,08	6,08	6,08	6,08	6,08
	-5.60	-5.00	6,32	6,32	6,32	6,32	6,32	6,32
	-3.70	-3.00	6,64	6,64	6,64	6,64	6,64	6,64
	-0.70	0.00	7,12	7,12	7,12	7,12	7,12	6,72
	2.20	3.00	7,52	7,52	7,52	7,52	7,36	6,72
	4.10	5.00	7,76	7,76	7,76	7,76	7,36	6,72
	6.00	7.00	8,00	8,00	8,00	7,76	7,36	6,72
	7.90	9.00	8,24	8,24	8,00	7,76	7,36	6,72
9.80	11.00	8,48	8,48	8,00	7,76	7,36	6,72	
11.80	13.00	8,80	8,64	8,00	7,76	7,36	6,72	
13.70	15.00	9,04	8,64	8,00	7,76	7,36	6,72	
8.0	-20	-19.8	5,04	5,04	5,04	5,04	5,04	5,04
	-19	-18.8	5,40	5,40	5,40	5,40	5,40	5,40
	-17	-16.7	5,67	5,67	5,67	5,67	5,67	5,67
	-15	-14.7	5,85	5,85	5,85	5,85	5,85	5,85
	-13.00	-12.60	6,03	6,03	6,03	6,03	6,03	6,03
	-11.00	-10.50	6,30	6,30	6,30	6,30	6,30	6,30
	-10.00	-9.50	6,57	6,57	6,57	6,57	6,57	6,57
	-9.10	-8.50	6,75	6,75	6,75	6,75	6,75	6,75
	-7.60	-7.00	6,84	6,84	6,84	6,84	6,84	6,84
	-5.60	-5.00	7,11	7,11	7,11	7,11	7,11	7,11
	-3.70	-3.00	7,47	7,47	7,47	7,47	7,47	7,47
	-0.70	0.00	8,01	8,01	8,01	8,01	8,01	7,56
	2.20	3.00	8,46	8,46	8,46	8,46	8,28	7,56
	4.10	5.00	8,73	8,73	8,73	8,73	8,28	7,56
	6.00	7.00	9,00	9,00	9,00	8,73	8,28	7,56
	7.90	9.00	9,27	9,27	9,00	8,73	8,28	7,56
9.80	11.00	9,54	9,54	9,00	8,73	8,28	7,56	
11.80	13.00	9,90	9,72	9,00	8,73	8,28	7,56	
13.70	15.00	10,17	9,72	9,00	8,73	8,28	7,56	

Abbreviations:
TC: Total capacity

Notes:
1. Shaded cells indicate rating condition

Performance in Heating

Capacity (kW)	Outdoor air temperature (°C)		Indoor air temperature (°C DB)					
			16	18	20	21	22	24
			TC	TC	TC	TC	TC	TC
	WB	DB	kW	kW	kW	kW	kW	kW
9.0	-20	-19.8	5,60	5,04	5,60	5,60	5,60	5,60
	-19	-18.8	6,00	5,40	6,00	6,00	6,00	6,00
	-17	-16.7	6,30	6,30	6,30	6,30	6,30	6,30
	-15	-14.7	6,50	6,50	6,50	6,50	6,50	6,50
	-13.00	-12.60	6,70	6,70	6,70	6,70	6,70	6,70
	-11.00	-10.50	7,00	7,00	7,00	7,00	7,00	7,00
	-10.00	-9.50	7,30	7,30	7,30	7,30	7,30	7,30
	-9.10	-8.50	7,50	7,50	7,50	7,50	7,50	7,50
	-7.60	-7.00	7,60	7,60	7,60	7,60	7,60	7,60
	-5.60	-5.00	7,90	7,90	7,90	7,90	7,90	7,90
	-3.70	-3.00	8,30	8,30	8,30	8,30	8,30	8,30
	-0.70	0.00	8,90	8,90	8,90	8,90	8,90	8,40
	2.20	3.00	9,40	9,40	9,40	9,40	9,20	8,40
	4.10	5.00	9,70	9,70	9,70	9,70	9,20	8,40
	6.00	7.00	10,00	10,00	10,00	9,70	9,20	8,40
	7.90	9.00	10,30	10,30	10,00	9,70	9,20	8,40
9.80	11.00	10,60	10,60	10,00	9,70	9,20	8,40	
11.80	13.00	11,00	10,80	10,00	9,70	9,20	8,40	
13.70	15.00	11,30	10,80	10,00	9,70	9,20	8,40	

Abbreviations:
TC: Total capacity

Notes:
1. Shaded cells indicate rating condition

Model name	Power supply					Indoor fan motors		
	Hz	Volts	Min. volts	Max. volts	MCA	MFA	Rated motor output (kW)	FLA
GWMN-2-XMi D17	50	220-240	198	264	0.32	15	0.02	0.25
GWMN-2-XMi D22	50	220-240	198	264	0.32	15	0.02	0.25
GWMN-2-XMi D28	50	220-240	198	264	0.32	15	0.02	0.25
GWMN-2-XMi D36	50	220-240	198	264	0.45	15	0.058	0.36
GWMN-2-XMi D45	50	220-240	198	264	0.47	15	0.058	0.37
GWMN-2-XMi D56	50	220-240	198	264	0.58	15	0.058	0.46
GWMN-2-XMi D71	50	220-240	198	264	0.90	15	0.06	0.72
GWMN-2-XMi D80	50	220-240	198	264	0.90	15	0.06	0.72
GWMN-2-XMi D90	50	220-240	198	264	1.10	15	0.06	0.88

MCA = Max. Current Amps. (A)
MFA = Max. Fuse Amps. (A)
KW = Fan Motor Rated Output (kW)
FLA = Full Load Amps. (A)
IFM = Indoor Fan Motor

Notes:
 Voltage range: Units are suitable for use on electrical systems where voltage supplied to unit terminals is not below or above listed range limits.
 Maximum allowable voltage variation between phases is 2%.
 Selection wire size based on the value of MCA.
 MFA is used to select the circuit breaker and the ground fault circuit interrupter (earth circuit breaker).

Sound Levels

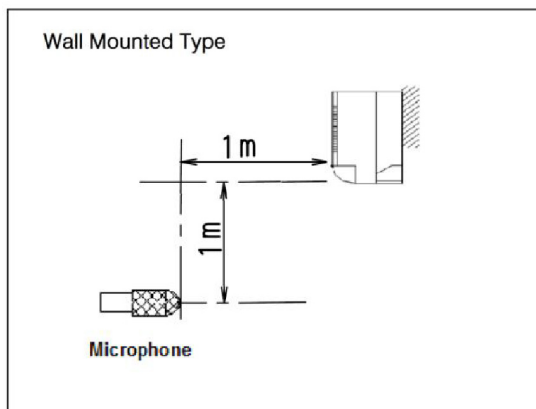
Overall

Wall mounted sound pressure levels¹

Model name	Sound pressure levels dB(A)						
	SSH	SH	H	M	L	SL	SSL
GWMN-2-XMi D17	31	30	30	30	29	29	29
GWMN-2-XMi D22	31	30	30	30	29	29	29
GWMN-2-XMi D28	31	30	30	30	29	29	29
GWMN-2-XMi D36	33	32	32	31	31	30	30
GWMN-2-XMi D45	35	34	33	33	32	31	31
GWMN-2-XMi D56	38	37	36	36	35	34	34
GWMN-2-XMi D71	44	43	42	39	38	37	36
GWMN-2-XMi D80	44	43	42	39	38	37	36
GWMN-2-XMi D90	48	46	45	43	41	40	38

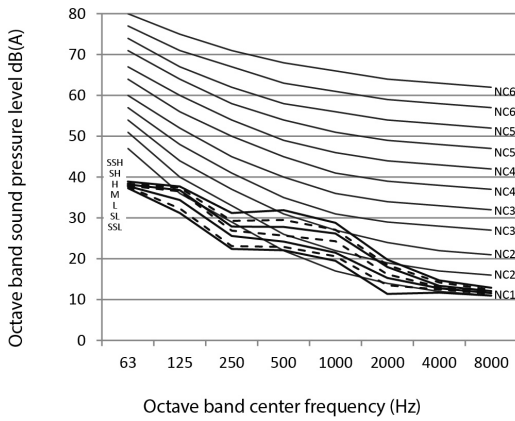
Notes:
¹Sound pressure levels are measured 1.4m below the unit in a semi-anechoic chamber.
 During in-situ operation, sound pressure levels may be higher as a result of ambient noise.

Wall mounted sound pressure level measurement

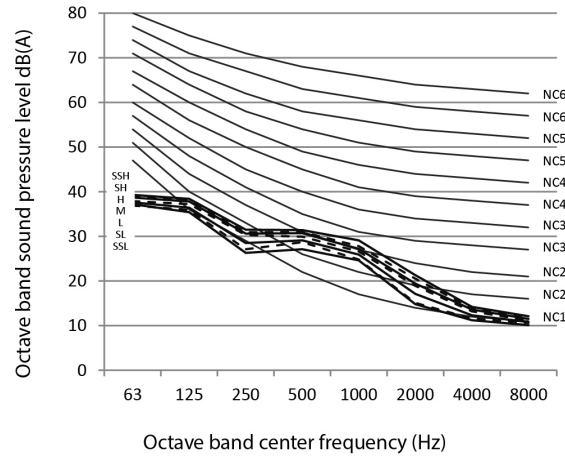


Octave Band Levels

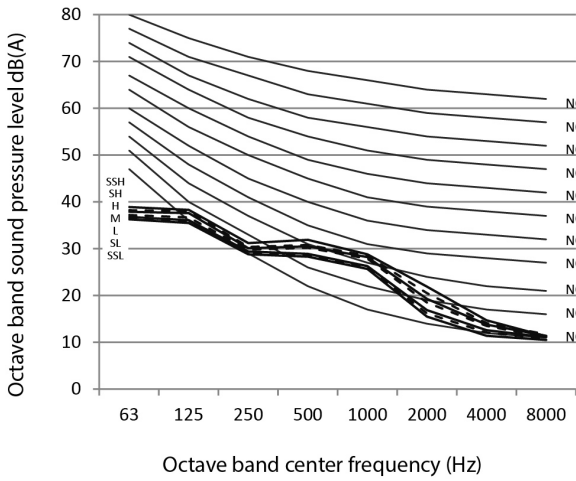
Model: GWMN-2-XMi D17 - GWMN-2-XMi D22 - GWMN-2-XMi D28



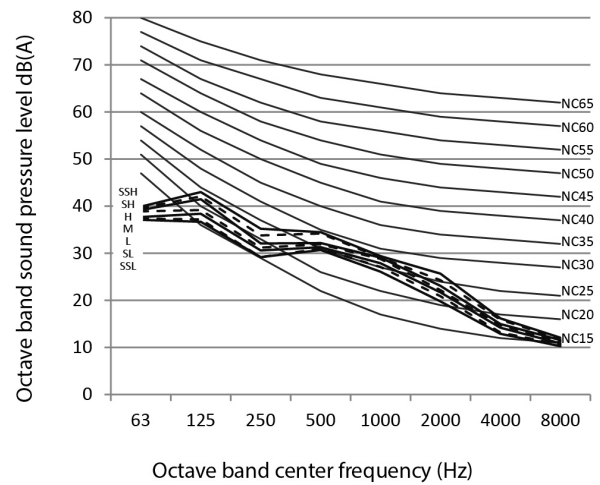
Model: GWMN-2-XMi D36



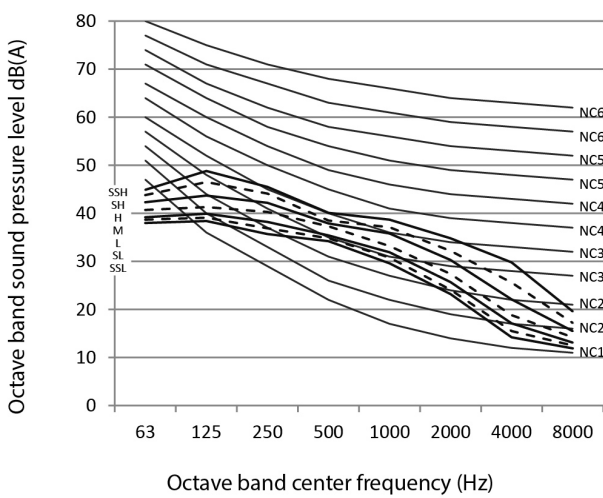
Model: GWMN-2-XMi D45



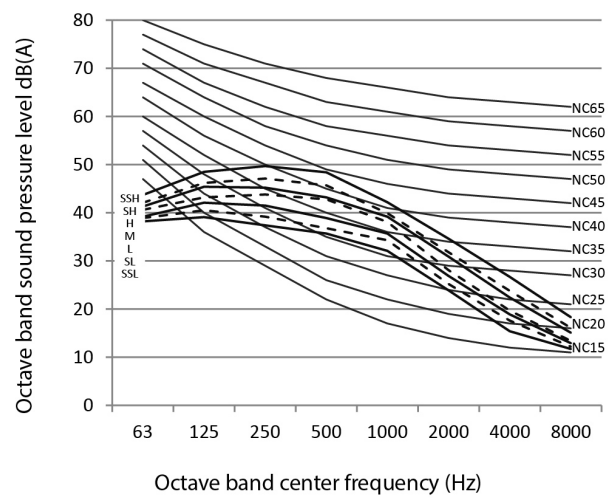
Model: GWMN-2-XMi D56



Model: GWMN-2-XMi D71 - GWMN-2-XMi D80



Model: GWMN-2-XMi D90



Temperature and Airflow Distributions

Simulate condition

Wall mounted simulate condition

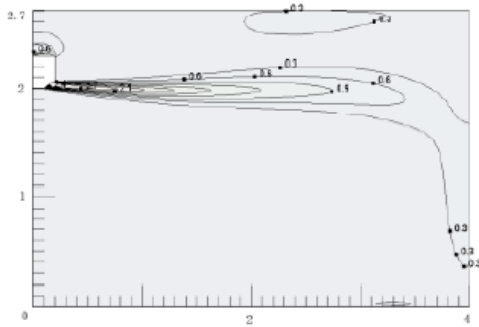
Model name	Room size (m)	Ceiling height (m)	Flow angle (Cooling/Heating)	Placing
GWMN-2-XMi D17	4*4	2.7	38°/100°	Wall mounted
GWMN-2-XMi D22	4*4	2.7	38°/100°	Wall mounted
GWMN-2-XMi D28	4*4	2.7	38°/100°	Wall mounted
GWMN-2-XMi D36	4*4	2.7	38°/100°	Wall mounted
GWMN-2-XMi D45	4*4	2.7	38°/100°	Wall mounted
GWMN-2-XMi D56	4*4	2.7	38°/100°	Wall mounted
GWMN-2-XMi D71	4*4	2.7	38°/100°	Wall mounted
GWMN-2-XMi D80	4*4	2.7	38°/100°	Wall mounted
GWMN-2-XMi D90	4*4	2.7	38°/100°	Wall mounted

Notes:

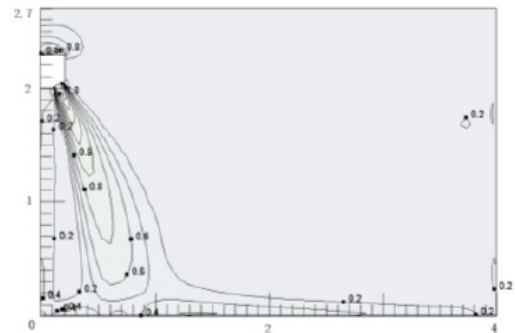
1. These figures show typical temperature and airflow distributions in the conditions above. In the actual installation, they may differ from these figures under the influence of air temperature conditions, ceiling height, cooling/heating load, obstacles, etc.

Airflow distributions (unit: m/s)

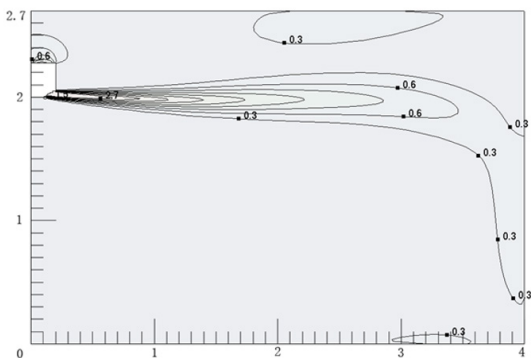
Model: GWMN-2-XMi D17 cooling at 300S



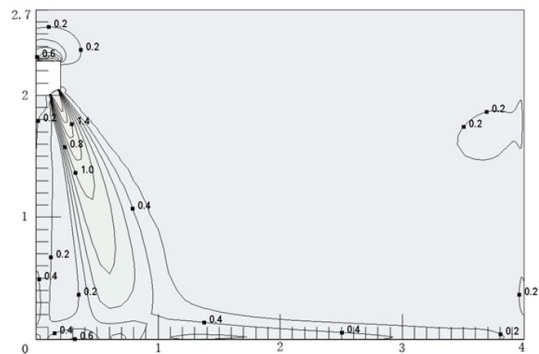
Model: GWMN-2-XMi D17 heating at 300S



Model: GWMN-2-XMi D22 cooling at 300S

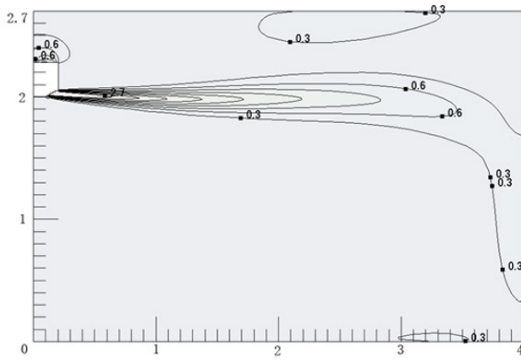


Model: GWMN-2-XMi D22 heating at 300S

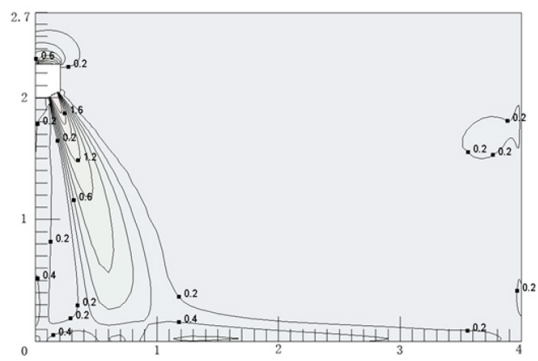


Temperature and Airflow Distributions

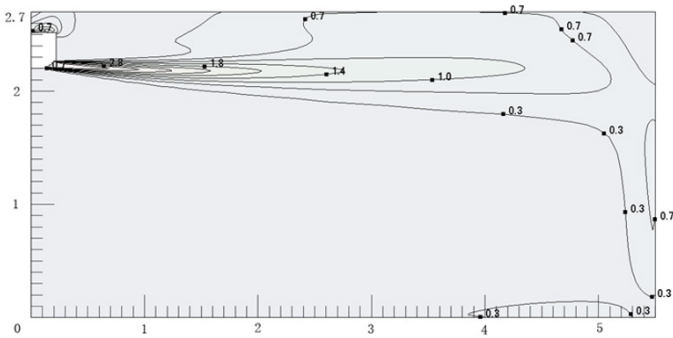
Model: GWMN-2-XMi D28 cooling at 300S



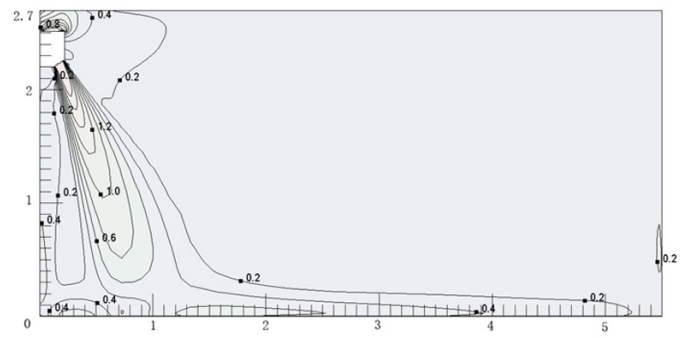
Model: GWMN-2-XMi D28 heating at 300S



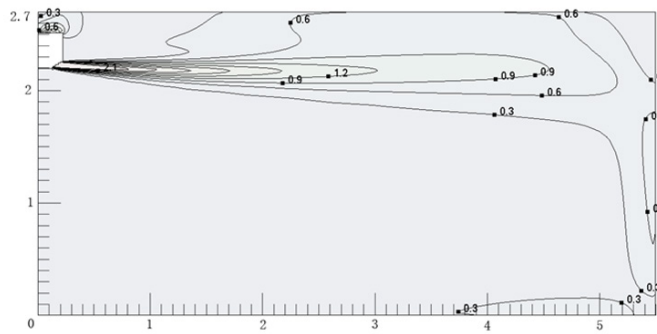
Model: GWMN-2-XMi D36 cooling at 300S



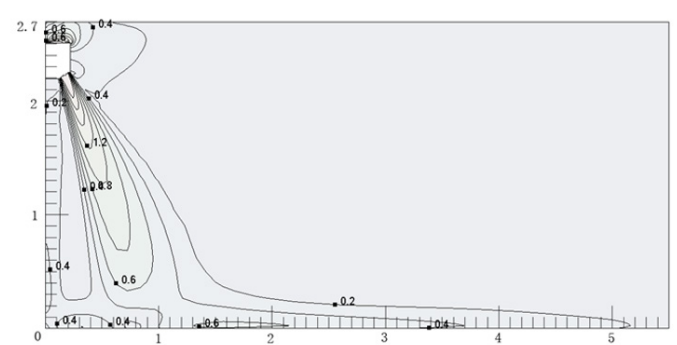
Model: GWMN-2-XMi D36 heating at 300S



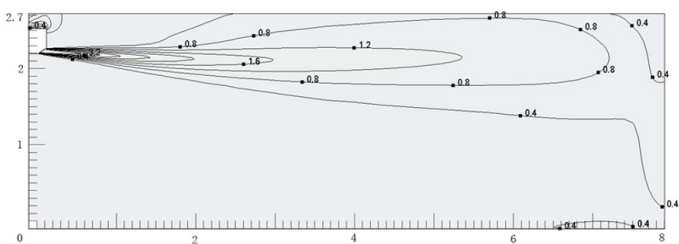
Model: GWMN-2-XMi D45 cooling at 300S



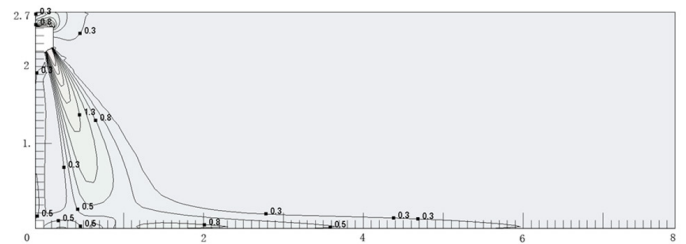
Model: GWMN-2-XMi D45 heating at 300S



Model: GWMN-2-XMi D56 cooling at 300S

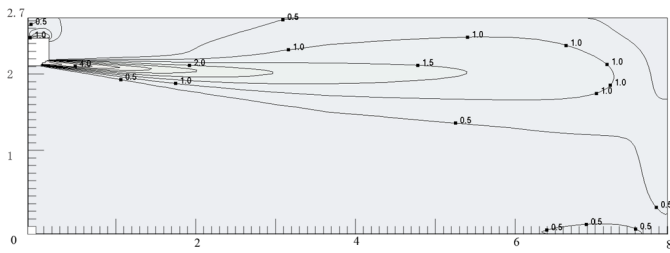


Model: GWMN-2-XMi D56 heating at 300S

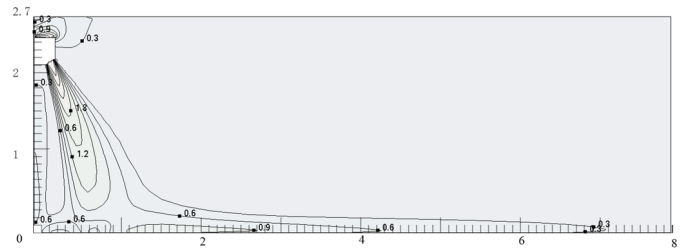


Temperature and Airflow Distributions

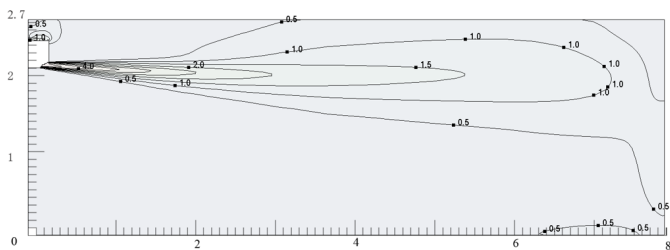
Model: GWMN-2-XMi D71 cooling at 300S



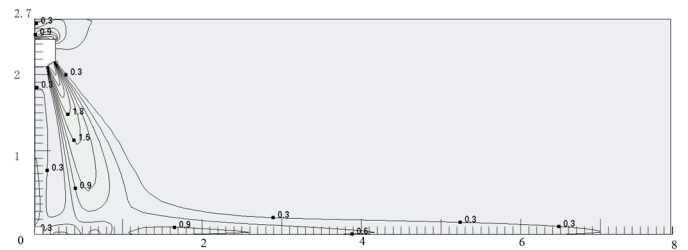
Model: GWMN-2-XMi D71 heating at 300S



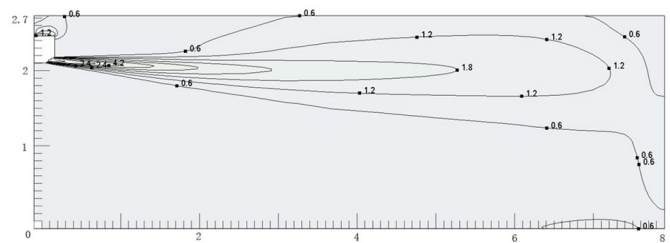
Model: GWMN-2-XMi D80 cooling at 300S



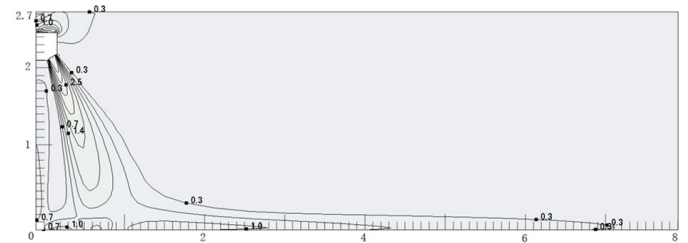
Model: GWMN-2-XMi D80 heating at 300S



Model: GWMN-2-XMi D90 cooling at 300S

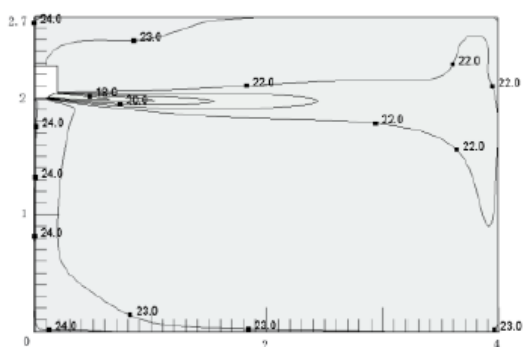


Model: GWMN-2-XMi D90 heating at 300S

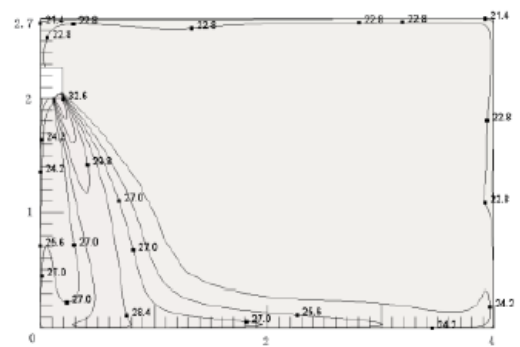


Temperature distributions (unit: °C)

Model: GWMN-2-XMi D17 cooling at 300S

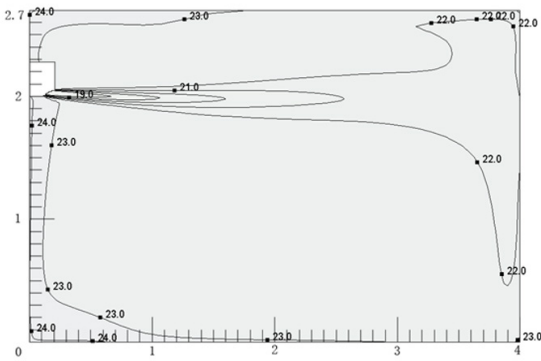


Model: GWMN-2-XMi D17 heating at 300S

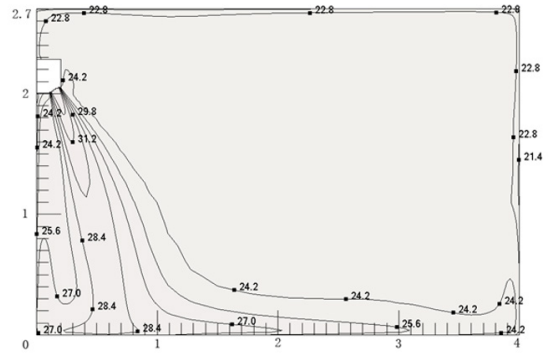


Temperature and Airflow Distributions

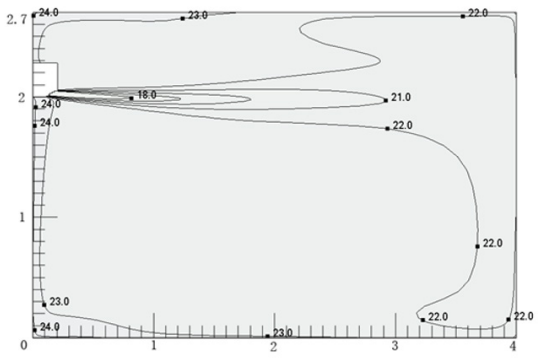
Model: GWMN-2-XMi D22 cooling at 300S



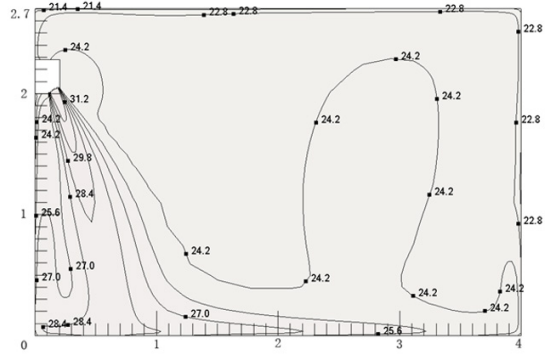
Model: GWMN-2-XMi D22 heating at 300S



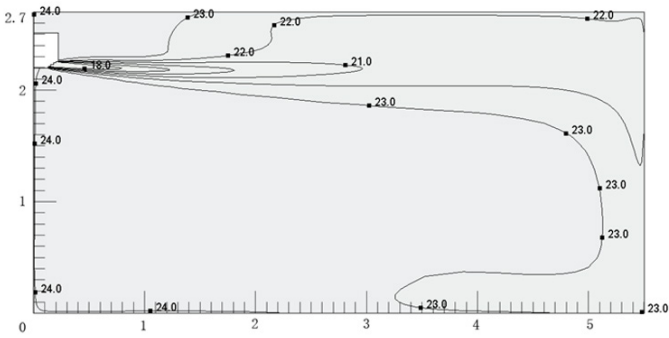
Model: GWMN-2-XMi D28 cooling at 300S



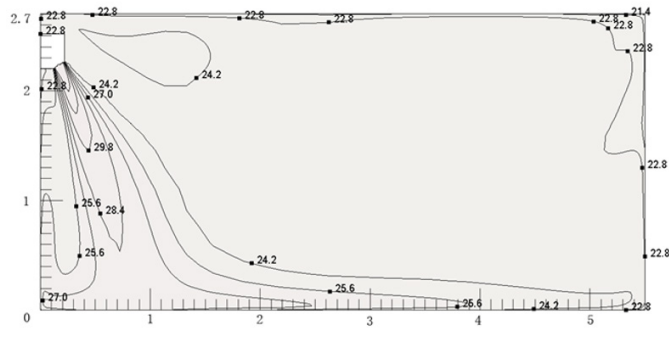
Model: GWMN-2-XMi D28 heating at 300S



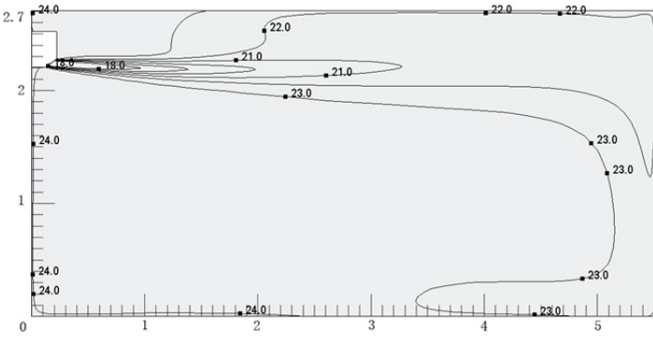
Model: GWMN-2-XMi D36 cooling at 300S



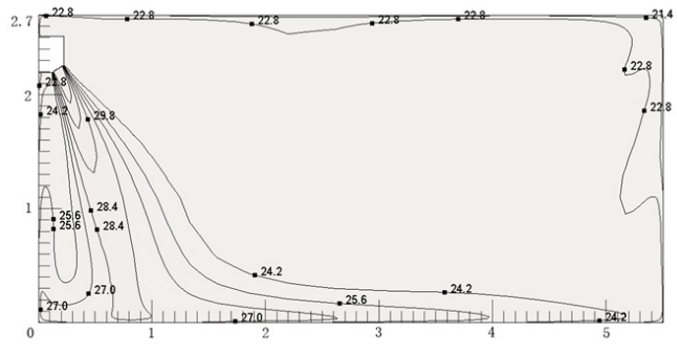
Model: GWMN-2-XMi D36 heating at 300S



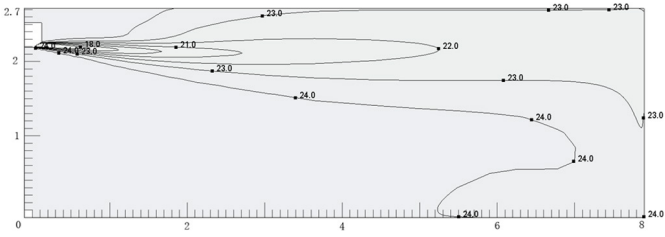
Model: GWMN-2-XMi D45 cooling at 300S



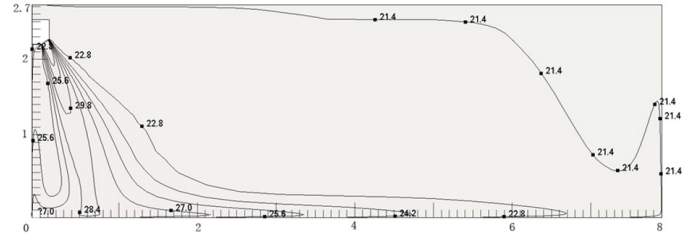
Model: GWMN-2-XMi D45 heating at 300S



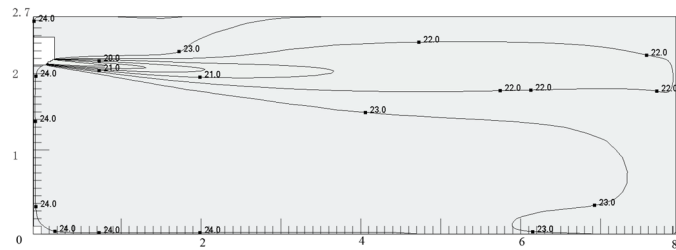
Model: GWMN-2-XMi D56 cooling at 300S



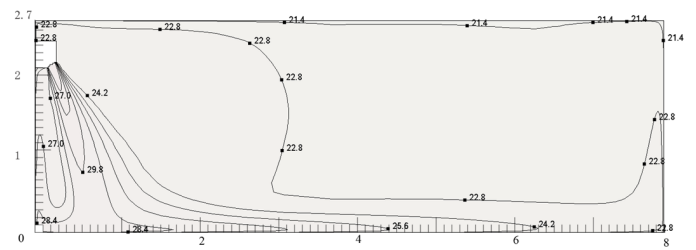
Model: GWMN-2-XMi D56 heating at 300S



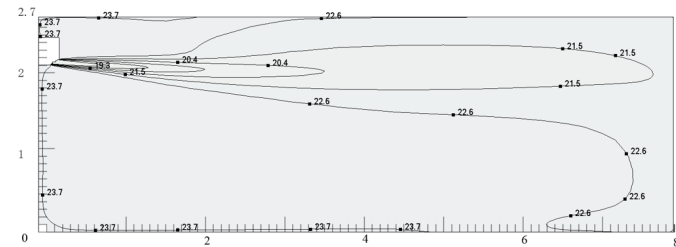
Model: GWMN-2-XMi D71 cooling at 300S



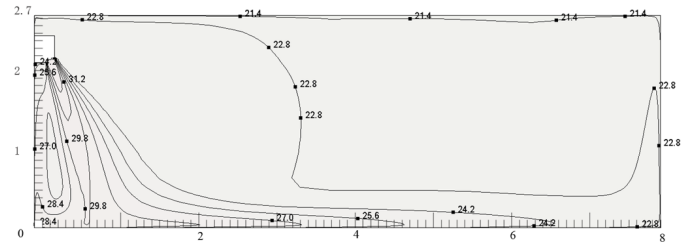
Model: GWMN-2-XMi D71 heating at 300S



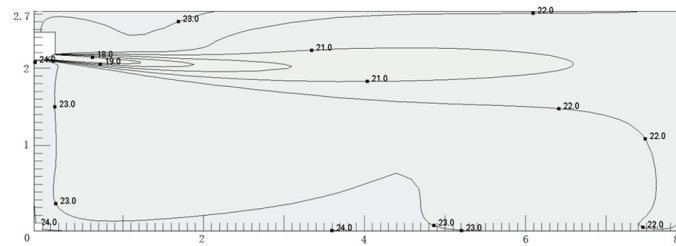
Model: GWMN-2-XMi D80 cooling at 300S



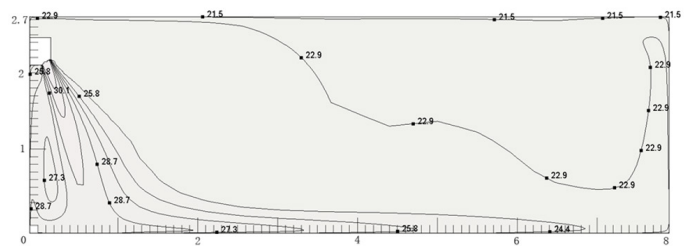
Model: GWMN-2-XMi D80 heating at 300S



Model: GWMN-2-XMi D90 cooling at 300S



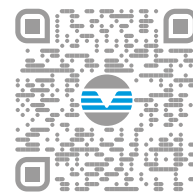
Model: GWMN-2-XMi D90 heating at 300S



Page intentionally left blank

FOR OVER 30 YEARS WE HAVE BEEN
OFFERING SOLUTIONS TO ENSURE
SUSTAINABLE COMFORT AND THE WELL-
BEING OF PEOPLE AND THE ENVIRONMENT

www.clivet.com



sale and assistance

Wall Mounted - BT19A006GB-02



CLIVET SPA

Via Camp Lonc 25, Z.I. Villapaiera
32032 Feltre (BL) - Italy
Tel. +39 0439 3131 - Fax +39 0439 313300
info@clivet.it

A Group Company of

