

# HIGH STATIC PRESSURE DUCT

## CN-2-XMi D71-D560



### HOGE DRUK KANAALMODEL

Nominaal koelvermogen: 7,1 - 56,0 kW  
Nominaal verwarmingsvermogen: 8,0 - 63,0 kW



### KENMERKEN

- Hoge druk kanaalmodellen
- Voor het conditioneren van grote ruimtes
- Beschikbare statische druk tot 200 Pa (D71-D160), 250 Pa (D200-D280) of 400 Pa (D400-D560)
- Inbouwhoogte van 423 mm (D71-D160), 515 mm (D200-D280) of 680 mm (D400-D560)
- Dankzij de zeer hoge statische druk zijn de grootste modellen geschikt voor het conditioneren van grote ruimtes met een hoogte tot 6,5 meter
- Dubbel uitgevoerde condensopvang op modellen D71-D160 voor extra veiligheid
- Doordat de statische druk in combinatie met het luchtdebiet instelbaar is in maar liefst 20 verschillende stappen, zijn deze kanaalunits toepasbaar in vrijwel iedere situatie
- Standaard voorzien van verse buitenluchtaansluiting, voor toevoer van verse buitenlucht via het binnendeel
- Alle modellen standaard uitgevoerd met aansluitflenzen voor een eenvoudige en snelle installatie
- Modellen D71-D160 uitgevoerd met geïntegreerd expansieorgaan
- Temperatuur regelbaar op basis van retourluchtsensor in de unit of op basis van de temperatuursensor in de afstandsbediening (Follow Me-functie)

- Nachtmodus (extra stille-functie voor een minimaal geluidsniveau gedurende de nacht)
- Keuze uit 7 vooringestelde ventilatiesnelheden
- Automatische herstart
- Timerfunctie (handmatig)
- Turbo-functie

### INDIVIDUELE BEDIENINGSMOGELIJKHEDEN

**RM12D**  
Infrarood afstandsbediening



**WDC-86E/KD**  
Compacte wandbediening

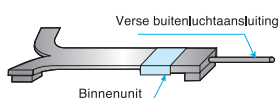


**WDC-120G/WK**  
Wandbediening

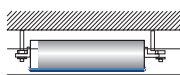


### LOS MEEGELEVERDE ACCESSOIRES

- Condensafvoerpomp SBH-04 (Modellen D71-D160)
- Condensafvoerpomp SBH-05 (Modellen D200-D560)



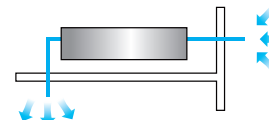
Geschikt voor grote ruimtes met een hoogte tot 6,5 meter



Dubbel uitgevoerde condensopvang



Instelbare statische druk



Verse buitenluchtaansluiting



CN-2-XMi		D71	D80	D90	D112	D140	D160
<b>Koelvermogen<sup>(1)</sup></b>	<b>kW</b>	<b>7,1</b>	<b>8,0</b>	<b>9,0</b>	<b>11,2</b>	<b>14,0</b>	<b>16,0</b>
Opgenomen vermogen	kW	0,180	0,180	0,220	0,380	0,420	0,700
<b>Verwarmingsvermogen<sup>(2)</sup></b>	<b>kW</b>	<b>8,0</b>	<b>9,0</b>	<b>10,0</b>	<b>12,5</b>	<b>16,0</b>	<b>17,0</b>
Opgenomen vermogen	kW	0,180	0,180	0,220	0,380	0,420	0,700

Binnenuit CN-2-XMi		D71	D80	D90	D112	D140	D160
<b>Bestelcode</b>		<b>AANBD000-0002</b>	<b>AANBD10002</b>	<b>AANBD200-0002</b>	<b>AANBD300-0002</b>	<b>AANBD40002</b>	<b>AANBD500-0002</b>
Luchtdebiet <sup>(3)</sup>	m <sup>3</sup> /uur	1160/1193/1227/1260/ 1293/1327/1360	1160/1193/1227/1260/ 1293/1327/1360	1140/1187/1233/1280/ 1327/1373/1420	1350/1437/1523/1610/ 1697/1783/1870	1600/1707/1813/1920/ 2027/2133/2240	1880/2010/2140/2270/ 2400/2530/2660
Externe statische druk <sup>(std.(min./max.))</sup>	Pa	100 (30-200)	100 (30-200)	100 (30-200)	100 (30-200)	100 (30-200)	100 (30-200)
Geluidsvermogeniveau <sup>(3)(4)</sup>	dB(A)	56/57/57/58/58/59/60	56/57/57/58/58/59/60	57/58/59/60/61/62/63	59/60/61/63/64/65/66	58/58/59/60/61/62/63	58/59/60/61/62/63/64
Geluidsdruk niveau <sup>(3)(4)</sup>	dB(A)	38/39/39/40/40/41/42	38/39/39/40/40/41/42	39/40/41/42/43/44/45	41/42/43/45/46/47/48	40/40/41/42/43/44/45	40/41/42/43/44/45/46
Temperatuur instelbaar tussen	°C	17~30	17~30	17~30	17~30	17~30	17~30
Benodigde condens aansluiting	mm (uitw.)	25	25	25	25	25	25
Gewicht	kg	41	41	51	51	63	63
Afmetingen (LxDxH) <sup>(5)</sup>	mm	965x690x423	965x690x423	965x690x423	965x690x423	1322x691x423	1322x691x423

Elektrische gegevens		D71	D80	D90	D112	D140	D160
Voeding	V/Fase/Hz	230/1/50	230/1/50	230/1/50	230/1/50	230/1/50	230/1/50
Maximale vollaststroom	A	1,70	1,70	1,70	2,30	3,60	3,80
Databuskabel binnen-/buitendelen	mm <sup>2</sup>	3x1,0	3x1,0	3x1,0	3x1,0	3x1,0	3x1,0

Koeltechnische gegevens		D71	D80	D90	D112	D140	D160
Type koudemiddel		R410A	R410A	R410A	R410A	R410A	R410A
Diameter vloeistofleiding	mm (inch)	9,53 (3/8)	9,53 (3/8)	9,53 (3/8)	9,53 (3/8)	9,53 (3/8)	9,53 (3/8)
Diameter zuiggasleiding	mm (inch)	15,9 (5/8)	15,9 (5/8)	15,9 (5/8)	15,9 (5/8)	15,9 (5/8)	15,9 (5/8)

		D200	D250	D280	D400	D450	D560
<b>Koelvermogen<sup>(1)</sup></b>	<b>kW</b>	<b>20,0</b>	<b>25,0</b>	<b>28,0</b>	<b>40,0</b>	<b>45,0</b>	<b>56,0</b>
Opgenomen vermogen	kW	0,990	1,2	1,2	1,8	1,8	2,272
<b>Verwarmingsvermogen<sup>(2)</sup></b>	<b>kW</b>	<b>22,5</b>	<b>26,0</b>	<b>31,5</b>	<b>45,0</b>	<b>56,0</b>	<b>63,0</b>
Opgenomen vermogen	kW	0,990	1,2	1,2	1,8	1,8	2,272

Binnenuit CN-2-XMi		D200	D250	D280	D400	D450	D560
<b>Bestelcode</b>		<b>AANBD700-0002</b>	<b>AANBD800-0002</b>	<b>AANBD90002</b>	<b>AANBF200-0002</b>	<b>AANBL400-0002</b>	<b>AANBL50002</b>
Luchtdebiet <sup>(3)</sup>	m <sup>3</sup> /uur	3730/3830/3930/4030/ 4130/4230/4330	3730/3830/3930/4030/ 4130/4230/4330	3730/3830/3930/4030/ 4130/4230/4330	4400/4750/5100/5450/ 5800/6150/6500	4400/4750/5100/5450/ 5800/6150/6500	5000/5400/5800/6200/ 6600/7000/7400
Externe statische druk <sup>(std.(min./max.))</sup>	Pa	170 (20-250)	170 (20-250)	170 (20-250)	300 (100-400)	300 (100-400)	300 (100-400)
Geluidsvermogeniveau <sup>(3)(4)</sup>	dB(A)	65/66/67/67/68/68/69	65/66/67/67/68/68/69	65/66/67/67/68/68/69	70/72/73/75/76/77/78	70/72/73/75/76/77/78	69/71/73/74/75/76/77
Geluidsdruk niveau <sup>(3)(4)</sup>	dB(A)	47/48/49/49/50/50/51	47/48/49/49/50/50/51	47/48/49/49/50/50/51	52/54/55/57/58/59/60	52/54/55/57/58/59/60	51/53/55/59/57/58/59
Temperatuur instelbaar tussen	°C	17~30	17~30	17~30	17~30	17~30	17~30
Benodigde condens aansluiting	mm (uitw.)	32	32	32	32	32	32
Gewicht	kg	130	130	130	210	210	218
Afmetingen (LxDxH) <sup>(5)</sup>	mm	1454x931x515	1454x931x515	1454x931x515	2010x680x905	2010x680x905	2010x680x905

Elektrische gegevens		D200	D250	D280	D400	D450	D560
Voeding	V/Fase/Hz	230/1/50	230/1/50	230/1/50	230/1/50	230/1/50	230/1/50
Maximale vollaststroom	A	5,40	5,40	5,40	12,40	12,40	12,40
Databuskabel binnen-/buitendelen	mm <sup>2</sup>	3x1,0	3x1,0	3x1,0	3x1,0	3x1,0	3x1,0

Koeltechnische gegevens		D200	D250	D280	D400	D450	D560
Type koudemiddel		R410A	R410A	R410A	R410A	R410A	R410A
Diameter vloeistofleiding	mm (inch)	12,7 (1/2)	12,7 (1/2)	12,7 (1/2)	15,9 (5/8)	15,9 (5/8)	15,9 (5/8)
Diameter zuiggasleiding	mm (inch)	22,2 (7/8)	22,2 (7/8)	22,2 (7/8)	28,6 (1 1/8)	28,6 (1 1/8)	28,6 (1 1/8)

(1) Binnentemperatuur 27°C DB / 19°C NB. Buitentemperatuur 35°C DB / 24°C NB. Leidinglengte tussen binnendelen 7,5 m. Hoogteverschil 0. (2) Binnentemperatuur 20°C DB / 15°C NB. Buitentemperatuur 7°C DB / 6°C NB. Leidinglengte tussen binnendelen 7,5 m. Hoogteverschil 0. (3) Ventilatorsnelheden bij de 7 ventilatortoeren, in oplopende snelheid. (4) Geluidscondities gemeten in een geluidskamer, op een afstand van 1 meter voor en 1 meter onder de unit. (5) Benoemde afmetingen van binnenuits zijn altijd inclusief eventuele grondplaat of bevestigingsogen.

